

MACCHINE ED UTENSILI PER LA LAVORAZIONE DEI TUBI

# PROMOZIONE

A/2022 valido fino al 31.07.2022

# REMS

for Professionals

dal  
**1909**



**Prospetto  
interattivo.**

Scannerizzare la figura  
del prodotto con la app  
REMS per ricevere tutte  
le informazioni  
sul prodotto.



## OFFERTA

**REMS CamSys 2, REMS Cobra 22**  
Per la pulizia professionale dei tubi.  
**Vedere pagina 6 e 7**

## NOVITÀ

**REMS Orkan**  
Ventilatore elettrico da cantiere.  
Ad uso artigianale.  
**Vedere pagina 28**

## NOVITÀ

**REMS Lumen**  
Faro a LED da cantiere ad alta  
luminosità. Per alimentazione  
a batteria o da rete elettrica.  
**Vedere pagina 39**

## REMS Multi-Push – un solo apparecchio con più di 10 programmi automatici per il flussaggio, la sanificazione ed il collaudo a pressione. Brevetto EP 2 816 231!

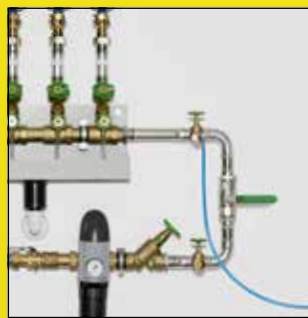
Monitoraggio costante del processo.

Registrazione automatica dei dati.

Porta USB.

Brevetto EP 2 816 231  
Brevetto EP 2 954 960

**EN 806-4**  
ZVSHK<sup>1)</sup>  
DVGW<sup>2)</sup>



Collaudo a pressione con aria compressa (SL/SLW)



Collaudo a pressione con acqua (SLW)

### REMS Multi-Push SL Set

Unità elettronica di flussaggio e provaimpianti con compressore senza olio. Per il flussaggio con acqua o con miscela acqua/aria, per sanificare, pulire e proteggere sistemi di tubi, come ad esempio spurgo, pulizia e protezione di sistemi di radiatori e di riscaldamento a superficie, flussaggio e sanificazione di impianti di acqua potabile, per eseguire il collaudo a pressione di sistemi di tubi e recipienti con aria compressa, per gonfiare in modo controllato recipienti di tutti i tipi con aria compressa e per alimentare utensili pneumatici,  $p \leq 0,8 \text{ MPa} / 8 \text{ bar} / 116 \text{ psi}$ , e per alimentare utensili pneumatici  $\leq 230 \text{ NI/min}$ . Unità di immissione e di regolazione. Compressore alternativo con manovellismo a rullini, motore a condensatore 230V, 50Hz, 1500W, interruttore differenziale di sicurezza (PRCD). Telaio carrellato di tubolari d'acciaio. Tappi per gli ingressi e le uscite dell'acqua della REMS Multi-Push. 2 tubi flessibili di aspirazione/mandata  $\varnothing 1"$ , telati, lunghezza 1,5m, con collegamenti a vite da 1", con tappi. 1 tubo flessibile pneumatico  $\varnothing 8 \text{ mm}$ , lunghezza 1,5m, con attacco rapido DN 5 e raccordo filettato G  $\frac{1}{2}"$ , per il collaudo a pressione con aria compressa. Tubo flessibile di collegamento compressore/attacchi dell'acqua, lunghezza 0,6 m, con attacco rapido DN 7.2 e collegamento a vite da 1", raccordo filettato doppio da 1", per eliminare con aria compressa i residui di acqua dalla REMS Multi-Push e dai tubi flessibili di aspirazione/mandata al termine del lavoro. Senza unità di sanificazione, senza unità di pulizia e di protezione. In scatola.

Cod. art. 115610 R220 € 3.040,-

€ **2.292,-**



Prodotto tedesco di qualità

### REMS Multi-Push SLW Set

Come REMS Multi-Push SL Set, cod. art. 115610, inoltre con pompa dell'acqua idropneumatica per il collaudo idrostatico di impianti di acqua potabile con acqua secondo EN 806-4:2010, metodo di collaudo A, B o C, o metodo di collaudo B modificato, oltre al collaudo a pressione e di altri sistemi di tubi e recipienti con acqua. 1 tubo flessibile ad alta pressione  $\varnothing \frac{1}{2}"$ , lunghezza 1,5 m, con collegamenti a vite da  $\frac{1}{2}"$ , con tappi. In scatola.

Cod. art. 115611 R220 € 3.780,-

€ **2.921,-**



<sup>1)</sup>Collaudo a pressione di impianti di acqua potabile con aria compressa secondo il bollettino tecnico "Collaudo della tenuta di impianti di acqua potabile" (gennaio 2011) della Zentralverband Sanitär Heizung Klima (ZVSHK), Deutschland (associazione centrale tedesca settori sanitario, riscaldamento e climatizzazione). Sanificazione di impianti di acqua potabile secondo SN EN 806-4:2010 ed il bollettino tecnico "Flussaggio, sanificazione e messa in funzione di impianti di acqua potabile" (agosto 2014) della Zentralverband Sanitär Heizung Klima (ZVSHK), Deutschland (associazione centrale tedesca settori sanitario, riscaldamento e climatizzazione).

<sup>2)</sup>Collaudo di tenuta di impianti del gas con aria compressa secondo la "DVGW-TRGI 2018, Regole tecniche per impianti del gas – foglio di lavoro DVGW G 600" della DVGW Deutscher Verein des Gas- und Wasserfaches e. V. (associazione tedesca del gas e dell'acqua), Germania.



## REMS Calc-Push – decalcificare in modo efficace.

Grande portata. Leva a 3 posizioni per invertire il senso del flusso, con posizione a zero.

Capacità utile del serbatoio: 21 l

Portata:  $\leq 30 \text{ l/min}$

Pressione di mandata:  $\leq 0,1 \text{ MPa}/1,0 \text{ bar}/15 \text{ psi}$

Prevalenza:  $\leq 10 \text{ m}$

Temperatura soluzione di decalcificazione:  $\leq 50 \text{ }^\circ\text{C}$

### REMS Calc-Push

Potente pompa decalcificante elettrica, per decalcificare tubi e contenitori, ad es. scaldabagni, boiler, serbatoi di acqua calda e fredda, scambiatori di calore, impianti di riscaldamento e raffreddamento. Portata  $\leq 30 \text{ l/min}$ , capacità utile del serbatoio 21 l. Unità pompa con motore a condensatore 230 V, 50 Hz, 165 W. Pressione di mandata  $\leq 0,1 \text{ MPa}/1,0 \text{ bar}/15 \text{ psi}$ . Prevalenza  $\leq 10 \text{ m}$ . 2 tubi flessibili telati in PVC da  $\frac{1}{2}"$  e lunghi 2,3 m, collegamenti a vite con filettatura interna Rp  $\frac{1}{2}"$  e tappi. 2 raccordi filettati doppi da  $\frac{3}{8}" - \frac{1}{2}"$ , 2 raccordi filettati doppi da  $\frac{1}{2}" - \frac{3}{4}"$ . In scatola.

Cod. art. 115900 R220 € 820,-

€ **525,-**

**REMS Multi-Push S – flussaggio con acqua o con miscela di acqua/aria. Facile commutazione della mandata d'aria durante il processo di flussaggio per lo spurgo. Monitoraggio costante del processo. Registrazione dei dati. Porta USB.**



Prodotto tedesco di qualità



Flussaggio di sistemi radiatori e di riscaldamento di superfici (S/SL/SLW)



Flussaggio di impianti di acqua potabile (S/SL/SLW)

Brevetto EP 2 954 960

### REMS Multi-Push S Set

Unità elettronica di flussaggio con compressore senza olio. Per flussare con acqua o con miscela acqua/aria, per sanificare, pulire e proteggere sistemi di tubi, ad esempio per lo spurgo, la pulizia e la protezione di sistemi di radiatori e di riscaldamento a superficie, per il flussaggio e la sanificazione di impianti di acqua potabile, e per alimentare utensili pneumatici ≤ 230 NI/min. Unità di immissione e di regolazione. Compressore alternativo con manovellismo a rullini, motore a condensatore 230 V, 50 Hz, 1500 W, interruttore differenziale di sicurezza (PRCD). Telaio carrellato di tubolari d'acciaio. Tappi per l'ingresso e l'uscita dell'acqua della REMS Multi-Push S. 2 tubi flessibili di aspirazione/mandata Ø 1", telati, lunghezza 1,5 m, con collegamenti a vite da 1", con tappi. Tubo flessibile di collegamento compressore/attacchi dell'acqua, lunghezza 0,6 m, con attacco rapido DN 7,2 e collegamento a vite da 1", raccordo filettato doppio da 1", per eliminare con aria compressa i residui di acqua dalla REMS Multi-Push S e dai tubi flessibili di aspirazione/mandata al termine del lavoro. Senza unità di sanificazione, senza unità di pulizia e di protezione. In scatola. Cod. art. 115810 R220 € 2.310,-

€ **1.821,-**

**Con sistema di codifica a colori!**



### Starter Set TW-H per la sanificazione, la pulizia e la protezione

Gli additivi per la sanificazione, la pulizia e la protezione hanno colori diversi. La colorazione permette di controllare visivamente se gli additivi sono stati aggiunti o rimossi completamente.

#### Starter-Set TW

Per sanificare gli impianti di acqua potabile.  
1 REMS V-Jet TW, 2 REMS Peroxi Color  
Cod. art. 115852 R € 464,-

€ **260,-**

#### Starter-Set H

Per la pulizia e la conservazione di radiatori e impianti di riscaldamento a superficie.  
1 REMS V-Jet H, 2 REMS CleanH, 2 REMS NoCor  
Cod. art. 115853 R € 540,-

€ **296,-**

### REMS Pull-Push – rimozione rapida delle ostruzioni.

Alta pressione tramite l'impugnatura regolabile.

Due guarnizioni per l'adattamento ottimale alla pulitura da eseguire: manicotto corto per il lavandino e la vasca da bagno, manicotto lungo per la toilette.



#### REMS Pull-Push

Dispositivo di aspirazione e pressione per la rimozione rapida di ostruzioni. Con manicotto corto e lungo. In scatola di cartone. Cod. art. 170300 R € 122,-

€ **100,-**

### REMS E-Push 2 – riempire e collaudare elettricamente.

Pompa a pistone ad alto rendimento

Il tubo ad alta pressione con rinforzo in tessuto impedisce errori di misurazione.

Tubo di aspirazione con filtro di aspirazione.

Grande portata fino a 6,5 l/min.

Limitazione regolabile della pressione.



Fino a 60 bar. 1300 W.  
Autoaspirante.

#### REMS E-Push 2

Pompa elettrica provampianti con manometro per il collaudo a pressione e dell'ermeticità di sistemi di condutture e recipienti fino a 6 MPa/60 bar/870 psi, con limitazione regolabile della pressione. Gruppo pompa con motore a condensatore 230 V, 50 Hz, 1300 W. Tubo di aspirazione lungo 1,5 m con attacco ½". Tubo ad alta pressione lungo 1,5 m con attacco ½". Valvola antiriflusso. In scatola. Cod. art. 115500 R220 € 890,-

€ **680,-**

## REMS Push – ermeticità sicura.

Stantuffo di mandata in ottone



Capacità del serbatoio 12 l  
Fino a 60 bar

### REMS Push

Pompa provaimpianti manuale per collaudo con manometro,  $p \leq 6 \text{ MPa}/60 \text{ bar}/870 \text{ psi}$ , per il collaudo della pressione e dell'ermeticità di sistemi di condutture e contenitori fino a  $6 \text{ MPa}/60 \text{ bar}/870 \text{ psi}$ . Contenitore metallico non soggetto a corrosione, con verniciatura a polvere della capacità di 12 l. Tubo ad alta pressione da 1,5 m con attacco  $\frac{1}{2}$ ". In scatola.

Cod. art. 115000 R € 251,-

€ **190,-**



Contenitore in acciaio inossidabile

### REMS Push INOX

Pompa provaimpianti manuale per collaudo con manometro,  $p \leq 6 \text{ MPa}/60 \text{ bar}/870 \text{ psi}$ , per il collaudo della pressione e dell'ermeticità di sistemi di condutture e contenitori fino a  $6 \text{ MPa}/60 \text{ bar}/870 \text{ psi}$ . Contenitore in acciaio inossidabile della capacità di 12 l. Tubo ad alta pressione da 1,5 m con attacco  $\frac{1}{2}$ ". In scatola.

Cod. art. 115001 R € 323,-

€ **285,-**

## REMS Solar-Push – riempire, lavare e spurgare con una sola operazione. Autoaspirante. Grande portata. Ideale per impianti di energia solare, impianti geotermici e riscaldamenti integrati nel pavimento.

Facile da pulire e agevole riempimento grazie alla grande apertura della tanica in plastica.

Due pratiche impugnature per trasportare facilmente il recipiente di plastica.



Prodotto tedesco di qualità



### REMS Solar-Push K 60

Unità elettrica di riempimento e lavaggio per riempire, lavare e spurgare sistemi chiusi in modo rapido e semplice. Portata  $\leq 36 \text{ l/min}$ , capacità del serbatoio 30 l. Con pompa centrifuga, resistente alle temperature  $\leq 60^\circ \text{C}$  a carico permanente. Pressione di mandata  $\leq 0,55 \text{ MPa}/5,5 \text{ bar}/80 \text{ psi}$ . Motore a condensatore 230 V, 50 Hz, 860 W. 2 tubi flessibili telati trasparenti di PVC  $\frac{1}{2}$ " T60, ognuno lungo 3 m, resistenti alle temperature  $\leq 60^\circ \text{C}$ . Su stabile telaio di tubolari d'acciaio con pneumatici. In scatola.

Cod. art. 115312 R220 € 920,-

€ **620,-**

### REMS Solar-Push I 80

Unità di riempimento e lavaggio per riempire, lavare e spurgare sistemi chiusi in modo rapido e semplice. Portata  $\leq 27 \text{ l/min}$ , capacità del serbatoio 30 l. Con pompa ad impeller, resistente alle temperature a carico permanente  $\leq 80^\circ \text{C}$ . Pressione di mandata  $\leq 0,65 \text{ MPa}/6,5 \text{ bar}/94 \text{ psi}$ . Motore a condensatore 230 V, 50 Hz, 1000 W. Valvola di scarico della pressione. 2 tubi flessibili telati in EPDM  $\frac{1}{2}$ " T100, di 3 m di lunghezza cadauno, resistenti alle temperature  $\leq 100^\circ \text{C}$ . Su stabile telaio di tubolari d'acciaio con pneumatici. In scatola di cartone.

Cod. art. 115311 R220 € 1.010,-

€ **731,-**



### Filtro a maglia stretta con sacchetto 70 $\mu\text{m}$

formato da coperchio a vite con collegamento per tubo di ritorno con attacco da  $\frac{3}{4}$ ", adattatore, 1 sacchetto 70  $\mu\text{m}$ , per il risciacquo di impianti di riscaldamento a pavimento o a muro e per eliminare la morchia

Cod. art. 115220

€ **104,-**

### Filtro a maglia stretta con cartuccia filtrante 90 $\mu\text{m}$

lavabile, con grande recipiente di raccolta delle impurità, per tubo di ritorno con attacco  $\frac{3}{4}$ ", per il risciacquo di impianti di riscaldamento a pavimento o a muro e per eliminare la morchia.

Cod. art. 115323 R

€ **217,-**

### Valvola di inversione del flusso

completa di tubo flessibile in EPDM  $\frac{1}{2}$ " T100, per il risciacquo di impianti di riscaldamento a pavimento o a muro e per eliminare la morchia in modo efficace smuovendola in entrambi i sensi tramite l'inversione di flusso

Cod. art. 115326 R

€ **288,-**



## REMS Cobra – tubo libero – semplice e veloce.

Rotazione rapida con spirali singole giuntabili per lunghezze di lavoro fino a 70 m. Efficiente raschiamento a catena e fresatura fino a 740 min<sup>-1</sup>.

Il mandrino chiuso protegge il motore e la trasmissione dallo sporco e dall'acqua.

Prodotto tedesco di qualità



### REMS Cobra 22 Set 16 + 22

Macchina elettrica sturatubi per tubi Ø 20 – 150 mm. Elettrotensile con trasmissione a cinghia dentata esente da manutenzione, motore a condensatore 230 V, 50 Hz, 750 W. Rotazione oraria ed antioraria. Tubo di guida. Interruttore differenziale di sicurezza (PRCD). 5 spirali singole 16 x 2,3 m in cestello portaspirali, trivella diritta 16, trivella a bulbo 16, trivella a lancia con lame dentate 16/25, chiave a piolo per spirali 16, 5 spirali singole 22 x 4,5 m in cestello portaspirali, trivella diritta 22, trivella recuperatrice 22, trivella ad imbuto 22, trivella a lancia con lame incrociate dentate 22/35, chiave a piolo per spirali 22/32, 2 paia di guanti speciali, cassette metalliche per ogni set di utensili. In scatola. Cod. art. 172012 R220 € 2.190,-

€ 1.479,-



### REMS Cobra 32 Set 22 + 32

Macchina elettrica per la pulizia delle tubazioni, per tubi Ø 20 – 250 mm. Macchina motore con funzionamento a cinghia dentata senza bisogno di manutenzione, motore con condensatore 230 V, 50 Hz, 1050 W. Rotazione destra e sinistra. Tubo di guida. Interruttore differenziale di sicurezza (PRCD). 5 spirali singole 22 x 4,5 m in cestello portaspirali, trivella diritta 22, trivella recuperatrice 22, trivella ad imbuto 22, trivella a lancia con lame dentate 22/35, chiave a piolo per spirali 22/32, 4 spirali singole 32 x 4,5 m in cestello portaspirali, trivella diritta 32, trivella recuperatrice 32, trivella ad imbuto 32, trivella a lancia con lame incrociate dentate 32/45, chiave a piolo per spirali 22/32, 2 paia di guanti speciali, cassette metalliche per ogni set di utensili. In scatola. Cod. art. 174011 R220 € 4.090,-

€ 2.913,-

**Velocissima inversione della direzione avanzamento/ ritorno della spirale tramite commutazione rapida anche a pieno carico senza invertire il senso di rotazione del motore.**

**Sturatubi maneggevole e collaudato per il rapido impiego nella disostruzione dei tubi, ad esempio della cucina e del bagno.**



0 – 950 min<sup>-1</sup>  
600 W, solo 5,2 kg  
Prodotto tedesco di qualità



Prodotto tedesco di qualità



### REMS Mini-Cobra S Set

Sturatubi elettrico con commutazione rapida, per tubi Ø 20 – 50 (75) mm. Per spirali Ø 8 e 10 mm. Elettrotensile con riduttore esente da manutenzione, motore universale 230 V, 50 – 60 Hz, 630 W, rotazione antioraria ed oraria ad alta coppia a bassa velocità, interruttore di sicurezza. Regolazione elettronica continua del numero di giri da 0 a 950 min<sup>-1</sup> (interruttore di accelerazione). Tamburo in plastica antiurto con rinforzo in fibra di vetro. Spirale Ø 8 mm, con anima, lunghezza 7,5 m. In scatola. Cod. art. 170023 R220 € 590,-

€ 430,-

### REMS Mini-Cobra

Sturatubi per tubi Ø 20 – 50 (75) mm, con manovella e trascinatore esagonale per un comune elettrotensile (trapano elettrico a rotazione lenta con azionamento in continuo o avvitatore elettrico). Per spirali Ø 6, 8 e 10 mm. Tamburo in plastica antiurto con rinforzo in fibra di vetro. Mandrino a serraggio rapido. Spirale Ø 8 mm, lunghezza 7,5 m. In scatola. Cod. art. 170010 R € 168,-

€ 146,-

**REMS CamSys – Maneggevole sistema d'ispezione portatile con telecamera per ispezione ed analisi a basso costo.**



### REMS CamSys Set S-Color

Sistema d'ispezione elettronico con telecamera per ispezione ed analisi a basso costo. Documentazione mediante foto e video sulla SD Card con indicazione della data e dell'ora. Unità di controllo con tecnologia a microprocessore, con display LC TFT a colori da 3,5", slot per SD Card, porta USB, boccia uscita video PAL/NTSC, batteria al litio-polimero 3,7 V, 4,0Ah integrata, in robusto alloggiamento di plastica antiurto protetto contro gli spruzzi d'acqua. 2 m di cavo di collegamento dall'unità di controllo al set cavo e telecamera, alimentatore/caricabatteria 100-240V, 50-60Hz, 15 W, SD Card 4 GB, cavo USB, in robusta valigetta. Set cavo e telecamera S-Color con telecamera speciale a colori ad alta risoluzione Ø 25 mm, con sensore video CMOS e cavo di avanzamento.

### REMS CamSys Set S-Color 10 K

10 m di cavo di avanzamento Ø 4,5 mm con marcatura della lunghezza, molto flessibile, in cestello portacavi. Per tubi di piccolo diametro e curve strette Ø (40) 50-150 mm, canali, pozzi, camini ed altre cavità. Cod. art. 175008 R220 € 2.360,-



€ **1.775,-**

### REMS CamSys Set S-Color 20 H

20 m di cavo di avanzamento Ø 4,5 mm, molto flessibile, in raccogli cavo con misurazione elettronica del metraggio. Per tubi di piccolo diametro e curve strette Ø (40) 50-150 mm, canali, pozzi, camini ed altre cavità. Cod. art. 175007 R220 € 3.150,-



€ **2.292,-**

### REMS CamSys Set S-Color 30 H

30 m di cavo di avanzamento Ø 5,4 mm, flessibile, in raccogli cavo con misurazione elettronica del metraggio. Per tubi Ø 50-150 mm, canali, pozzi, camini ed altre cavità. Cod. art. 175010 R220 € 3.360,-

€ **2.321,-**

**REMS CamSys 2 – Maneggevole sistema d'ispezione portatile con telecamera per ispezione ed analisi a basso costo. Registrazione vocale. Telecamera autolivellante. Trasmettitore per localizzare la testa della telecamera.**



### REMS CamSys 2 Set S-Color – con registrazione vocale.

Sistema d'ispezione elettronico con telecamera per ispezione ed analisi a basso costo. Documentazione mediante foto e filmati con registrazione vocale sulla SD Card con indicazione della data e dell'ora. Unità di controllo con tecnologia a microprocessore, con display LC TFT a colori da 7", slot per SD Card, porta USB, boccia uscita video PAL/NTSC, batteria al litio-polimero 3,7 V, 7,6 Ah integrata, in robusto alloggiamento di plastica antiurto protetto contro gli spruzzi d'acqua, protezione antiabbagliamento, supporto. 2 m di cavo di collegamento dall'unità di controllo al set cavo e telecamera, alimentatore/caricabatteria 100-240V, 50-60 Hz, 15 W, SD Card 4 GB, cavo USB, cavo video, in robusta valigetta. Set cavo e telecamera S-Color con telecamera speciale a colori ad alta risoluzione, con sensore video CMOS e cavo di avanzamento.

### REMS CamSys 2 Set S-Color 10 K

Telecamera speciale a colori ad alta risoluzione Ø 25 mm, 10 m di cavo di avanzamento Ø 4,5 mm con marcatura della lunghezza, molto flessibile, in cestello portacavi. Per tubi di piccolo diametro e curve strette Ø (40) 50-150 mm, canali, pozzi, camini ed altre cavità. Cod. art. 175301 R220 € 2.880,-



€ **2.143,-**

### REMS CamSys 2 Set S-Color 20 H

Telecamera speciale a colori ad alta risoluzione Ø 25 mm, 20 m di cavo di avanzamento Ø 4,5 mm, molto flessibile, in raccogli cavo con misurazione elettronica del metraggio. Per tubi di piccolo diametro e curve strette Ø (40) 50-150 mm, canali, pozzi, camini ed altre cavità. Cod. art. 175302 R220 € 3.680,-



€ **2.744,-**

### REMS CamSys 2 Set S-Color S 30 H

Telecamera speciale a colori ad alta risoluzione Ø 25 mm, trasmettitore 33 kHz per localizzare la testa della telecamera, 30 m di cavo di avanzamento Ø 5,4 mm, flessibile, in raccogli cavo con misurazione elettronica del metraggio. Per tubi Ø 50-150 mm, canali, pozzi, camini ed altre cavità. Cod. art. 175303 R220 € 3.990,-



€ **2.953,-**

### REMS CamSys 2 Set S-Color S-N 30 H

Telecamera speciale a colori ad alta risoluzione Ø 33 mm, autolivellante, trasmettitore 33 kHz per localizzare la testa della telecamera, 30 m di cavo di avanzamento Ø 5,4 mm, flessibile, in raccogli cavo con misurazione elettronica del metraggio. Per tubi Ø 70-150 mm, canali, pozzi, camini ed altre cavità. Cod. art. 175304 R220 € 4.280,-

€ **3.163,-**



**REMS Explorer – per la localizzazione della testa della telecamera con trasmettitore 33 kHz, per definire la posizione di un danno o il percorso di una tubazione.**



**REMS Explorer**  
Localizzatore della testa della telecamera con trasmettitore 33 kHz  
Cod. art. 175312 R € 1.960,-

€ **1.755,-**



**Dispositivo per scanalare REMS – compatto – universale. Avanzamento del rullo di pressione con cilindro oleoidraulico.**



**Dispositivo per scanalare REMS**

Dispositivo per scanalare tubi per sistemi di tubazioni collegati con giunti DN 25–300, 1–12". Dispositivo per scanalare, pompa idraulica manuale, calibro graduato per la regolazione automatica della profondità della scanalatura. 1 coppia di rulli di scanalatura (rullo di pressione, rullo di contropressione) 2–6", chiave a brugola esagonale. Per REMS Amigo, REMS Amigo 2, REMS Amigo 2 Compact, REMS Tornado e REMS Magnum o per filettatrici di altre marche. In scatola.

Cod. art. 347000 R € 2.260,-

€ **1.713,-**

Prodotto tedesco di qualità



A disposizione anche con motore a due velocità da 2100 W. Vedi catalogo REMS 2022

**REMS Tornado – una classe tutta particolare.**

Mandrino automatico.  
Filiera universale automatica.  
Lubrorefrigerazione automatica.

**REMS Tornado 2000**

Filettatrice per tubi (1/16) 1/8–2", 16–63 mm, bulloni (6) 10–60 mm, 1/2–2". Con riduttore esente da manutenzione, interruttore di sicurezza a pedale con pulsante di arresto di emergenza, 2 mandrini autobloccanti, sistema di lubrorefrigerazione automatica. Con portautensili composto da una filiera universale automatica per tutte le filettature, anche per filettature lunghe, apertura automatica, con automatismo per lunghezze standard di filetti passo gas conico, pettini per filettatura di tubi passo gas conico ISO 7-1, EN 10226 (DIN 2999, BSPT) R 1/2–3/4 e R 1–2 destro, tagliatubi, sbavatore completo, leva d'imbocco. Supporto materiale regolabile in altezza. Motore universale 230 V, 50–60 Hz, 1700 W, 53 min<sup>-1</sup>. Versione portatile su 3 gambe con contenitore olio e vasca raccoglitrucoli grandi e rimovibili. In scatola.

Cod. art. 340200 R220 € 4.400,-

€ **2.999,-**

Filiera universale automatica  
con apertura automatica.

Prodotto tedesco di qualità



Imbocco  
particolarmente  
facile.

A disposizione anche  
con motore  
a due velocità  
da 2100 W.  
Vedi catalogo  
REMS 2022

Carrello pieghevole  
(accessorio)

## REMS Magnum – la compatta fino a 2".

### REMS Magnum 2000 L-T

Filettatrice per filettatura tubi da  $(1/16)$  1/2–2", 16–63 mm, filettatura bulloni (6) 8–60 mm, 1/2–2". Con ingranaggio senza bisogno di manutenzione, interruttore di sicurezza a pedale con tasto di emergenza, collaudato mandrino a battuta a serraggio veloce autorafforzante, mandrino autocentrante posteriore, sistema di lubrorefrigerazione automatica. Con portautensili composto da una filiera universale automatica per tutte le filettature, anche per filettature lunghe, apertura automatica, con automatismo per lunghezze standard di filetti passo gas conico, pettini per filettatura di tubi passo gas conico ISO 7-1, EN 10226 (DIN 2999, BSPT) R 1/2–3/4 e R 1–2 destro, tagliatubi, sbavatore completo, leva d'imbocco. Supporto materiale. Versione leggera L-T con contenitore olio e vasca raccoglitruciolini grandi e rimovibili. Per il banco di lavoro, piedistallo, carrello pieghevole o carrello con ripiano materiale. In scatola.  
Cod. art. 340226 R220 € 4.450,-

€ **3.049,-**

#### Piedistallo

Cod. art. 344105 R € 278,-

€ **249,-**

#### Carrello trasportatore

Cod. art. 344100 R € 474,-

€ **419,-**

#### Carrello pieghevole

Cod. art. 344150 R € 570,-

€ **489,-**

Filiera universale automatica  
con apertura automatica.

Prodotto tedesco di qualità



Imbocco  
particolarmente  
facile.

A disposizione anche  
con motore  
a due velocità  
da 2100 W.  
Vedi catalogo  
REMS 2022

Carrello trasportatore  
(accessorio)

## REMS Magnum – la supermacchina fino a 3". Filettature perfettamente rotonde e precise fino a 3" grazie ai 5 pettini.

### REMS Magnum 3000 L-T

Filettatrice per tubi  $(1/16)$  1/2–3", 16–63 mm, bulloni (6) 18–60 mm, 1/2–2". Con riduttore esente da manutenzione, interruttore di sicurezza a pedale con pulsante di arresto di emergenza, collaudato mandrino a battuta a serraggio veloce autorafforzante, mandrino autocentrante posteriore, sistema di lubrorefrigerazione automatica. Macchina completa di portautensili  $1/16$ –2" e  $2 1/2$ –3", ognuno composto da una filiera universale automatica per tutte le filettature, anche per filettature lunghe, apertura automatica, con automatismo per lunghezze standard di filetti passo gas conico, pettini per filettatura di tubi passo gas conico ISO 7-1, EN 10226 (DIN 2999, BSPT) R destro, tagliatubi, sbavatore completo, leva d'imbocco. Supporto materiale. Versione leggera L-T con vasca d'olio e raccoglitruciolini grandi e rimovibili. Motore universale 230 V, 50–60 Hz, 1700 W. 23 min<sup>-1</sup>. Funzionamento molto silenzioso. Per il banco di lavoro, piedistallo, carrello pieghevole o carrello con ripiano materiale. In scatola.  
Cod. art. 380309 R220 € 6.490,-

€ **4.590,-**

#### Piedistallo

Cod. art. 344105 R € 278,-

€ **249,-**

#### Carrello trasportatore

Cod. art. 344100 R € 474,-

€ **419,-**

#### Carrello pieghevole

Cod. art. 344150 R € 570,-

€ **489,-**

Filiera universale automatica  
con apertura automatica.

Prodotto tedesco di qualità



Imbocco  
particolarmente  
facile.

A disposizione anche  
con motore  
a due velocità  
da 2100 W.  
Vedi catalogo  
REMS 2022

Carrello trasportatore  
(accessorio)

## REMS Magnum – la supermacchina fino a 4". Filettature perfettamente rotonde e precise fino a 4" grazie ai 6 pettini.

### REMS Magnum 4000 L-T

Filettatrice per tubi  $(1/16)$  1/2–4", 16–63 mm, bulloni (6) 18–60 mm, 1/2–2". Con riduttore esente da manutenzione, interruttore di sicurezza a pedale con pulsante di arresto di emergenza, collaudato mandrino a battuta a serraggio veloce autorafforzante, mandrino autocentrante posteriore, sistema di lubrorefrigerazione automatica. Con portautensili  $1/16$ –2" e  $2 1/2$ –4", ognuno composto da una filiera universale automatica per tutte le filettature, anche per filettature lunghe, apertura automatica, con automatismo per lunghezze standard di filetti passo gas conico, pettini per filettatura di tubi passo gas conico ISO 7-1, EN 10226 (DIN 2999, BSPT) R destro, tagliatubi, sbavatore completo, leva d'imbocco. Supporto materiale. Versione leggera L-T con vasca d'olio e raccoglitruciolini grandi e rimovibili. Motore universale 230 V, 50–60 Hz, 1700 W. 23 min<sup>-1</sup>. Per il banco di lavoro, piedistallo, carrello pieghevole o carrello con ripiano materiale. In scatola.  
Cod. art. 380444 R220 € 7.280,-

€ **5.972,-**

#### Piedistallo

Cod. art. 344105 R € 278,-

€ **249,-**

#### Carrello trasportatore

Cod. art. 344100 R € 474,-

€ **419,-**

#### Carrello pieghevole

Cod. art. 344150 R € 570,-

€ **489,-**



Prodotto tedesco di qualità



Piedistallo (Accessorio)

## REMS Magnum RG – la compatta fino a 12". Potentissima e velocissima. Avanzamento del rullo di pressione con cilindro oleoidraulico.

### REMS Magnum 2000 RG-T

Scanalatrice per scanalare sistemi di tubazioni collegati con giunti meccanici DN 25–300, 1–12". Con ingranaggio senza bisogno di manutenzione, interruttore di sicurezza a pedale con tasto di emergenza, collaudato mandrino a battuta a serraggio veloce autorafforzante, mandrino autocentrante posteriore, supporto per utensili. 3 motori a scelta. Dispositivo di scanalatura, pompa idraulica manuale, calibro graduato per una regolazione automatica della profondità della scanalatura integrato, 1 set di rulli di scanalatura (rullo di pressione/controrullo) 2–6", chiave esagonale. Per banco di lavoro, piedistallo, carrello pieghevole o carrello con ripiano materiale. In scatola.

Cod. art. 340230 R220 € 5.450,-

€ **4.359,-**

### Piedistallo

Cod. art. 344105 R € 278,-

€ **249,-**

### Carrello trasportatore

Cod. art. 344100 R € 474,-

€ **419,-**

### Carrello pieghevole

Cod. art. 344150 R € 570,-

€ **489,-**



Prodotto tedesco di qualità

Piedistallo mobile (accessorio)



REMS Herkules 3B (accessorio)

## REMS Collum – Scanalatrice elettrica fino a 12".

### REMS Collum

Scanalatrice per scanalare tubi per sistemi di tubazioni collegati con giunti meccanici DN 25–300, 1–12". Dispositivo per scanalare, pompa idraulica manuale, calibro graduato per la regolazione automatica della profondità della scanalatura, 1 coppia di rulli di scanalatura (rullo di pressione/controrullo) 2–6", chiave a brugola esagonale. 3 macchine motore a scelta, con riduttore esente da manutenzione, potente motore universale, interruttore di sicurezza. Per banco di lavoro o basamento. Per banco da lavoro, piedistallo fisso o mobile. In scatola.

### REMS Collum

Motore universale 230 V, 50–60 Hz, 1200 W, protezione dal sovraccarico. 29 min<sup>-1</sup>.

Cod. art. 347006 R220 € 2.630,-

€ **2.140,-**

### REMS Collum 2

Motore universale 230 V, 50–60 Hz, 1700 W. 28 min<sup>-1</sup>

Cod. art. 347008 R220 € 2.990,-

€ **2.433,-**

### REMS Collum 2 Compact

Motore universale 230 V, 50–60 Hz, 1200 W, protezione dal sovraccarico. 26 min<sup>-1</sup>

Cod. art. 347009 R220 € 2.990,-

€ **2.433,-**

### Dispositivo per scanalare REMS

Cod. art. 347000 R € 2.260,-

€ **1.713,-**

### Piedistallo

Cod. art. 849315 R

€ **217,-**

### Piedistallo mobile

Cod. art. 849310 R

€ **351,-**

### REMS Herkules 3B

Supporto materiale, regolabile in altezza, per tubi DN 25–150, Ø 1–6"

Cod. art. 120120 R

€ **330,-**

### Pack accessori 1

Formato da piedistallo e REMS Herkules 3B  
Cod. art. 120X01 R € 550,-

€ **411,-**

### Pack accessori 4

Formato da piedistallo mobile e REMS Herkules 3B  
Cod. art. 120X04 R € 690,-

€ **497,-**



Piedistallo mobile (accessorio)



REMS Herkules 3B (accessorio)

Prodotto tedesco di qualità

## REMS Collum 22 V – Scanalatrice elettrica fino a 12". Portatile, veloce, economica.

Batteria agli ioni di litio 21,6 V, 9,0 Ah, per circa 23 scanalature DN 100/4" senza dover ricaricare la batteria.

### REMS Collum 22 V

Scanalatrice a batteria per scanalare tubi usati in sistemi di tubazioni collegate con giunti DN 25–300, 1–12". Dispositivo per scanalare, pompa idraulica manuale, calibro graduato per la regolazione automatica della profondità della scanalatura, 1 coppia di rulli di scanalatura (rullo di pressione/controrullo) 2–6", chiave a brugola esagonale. Macchina motore con riduttore esente da manutenzione, potente motore a batteria 21,6 V, 500 W, interruttore di sicurezza. Rotazione oraria e antioraria, controllo dello stato della macchina con protezione dal sovraccarico, sorveglianza della temperatura, controllo dello stato di carica. Batteria Li-Ion 21,6 V, 9,0 Ah, caricabatteria veloce 100–240 V, 50–60 Hz, 90 W. Staffa fermaspunto per entrambi i sensi di rotazione. Per banco da lavoro, piedistallo fisso o mobile. In scatola.

Cod. art. 347005 R220 € 3.740,-

€ **2.993,-**

### Pack accessori 1

Formato da piedistallo e REMS Herkules 3B  
Cod. art. 120X01 R € 550,-

€ **411,-**

### Pack accessori 4

Formato da piedistallo mobile e REMS Herkules 3B  
Cod. art. 120X04 R € 690,-

€ **497,-**

### Piedistallo

Cod. art. 849315 R

€ **217,-**

### Piedistallo mobile

Cod. art. 849310 R

€ **351,-**

### REMS Herkules 3B

Supporto materiale, regolabile in altezza, per tubi DN 25–150, Ø 1–6"

Cod. art. 120120 R

€ **330,-**

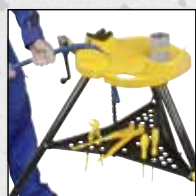
## REMS Aquila 3B

Banco morsa portatile per la lavorazione di tubi.

Serraggio sicuro di tubi fino a 6".

Dappertutto sul posto.

Ø 10 – 165 mm, ½ – 6"



### REMS Aquila 3B

Banco morsa per la lavorazione di tubi con morsa a catena per tubi per serrare tubi, materiale pieno, Ø 10 – 165 mm, Ø ½ – 6". Piano di lavoro con morsa a catena per tubi integrata con ganascia doppia, supporto per tubi, portautensili, 3 dispositivi di curvatura per piegare tubi Ø 10 – 26 mm, Ø ¾ – ¾", testa di serraggio. Treppiede pieghevole con piastra di appoggio.

Portata ≤ 450 kg. In scatola.  
Cod. art. 120270 R € 530,-

€ **380,-**

## REMS Aquila WB

Serraggio sicuro di tubi fino a 6".



Ø 10 – 165 mm, ½ – 6"

Prodotto tedesco di qualità

### REMS Aquila WB

Morsa a catena per tubi di qualità per serrare tubi, materiale pieno, Ø 10 – 165 mm, Ø ½ – 6". Piastra di base con morsa a catena per tubi integrata con ganascia doppia, supporto per tubi, dispositivo di curvatura. Per il banco di lavoro. In scatola.

Cod. art. 120250 R € 324,-

€ **241,-**

## REMS eva – la filiera dell'installatore.

Imbocco e filettatura particolarmente facili grazie all'ottima qualità del materiale e la lavorazione precisa di bussola, pettini e coperchio in un'unità compatta. Leva a cricco in acciaio, rivestimento di plastica spessa.



Prodotto tedesco di qualità

### REMS eva Set R ½-¾-1-1¼

Filiera a cricco con bussole a cambio rapido. Per filettatura di tubi ½ – 2", 16 – 50 mm, bulloni 6 – 30 mm, ¼ – 1". Per filettatura destra e sinistra. 1 leva a cricco per l'intera capacità. Bussole a cambio rapido R ½-¾-1-1¼ con pettini per filettatura tubi passo gas ISO 7-1, EN 10226 (DIN 2999, BSPT) R destra. In robusta cassetta metallica.

Cod. art. 520015 € 458,-

€ **352,-**

### REMS eva Set R ½-¾-1-1¼-1½-2

Filiera a cricco con bussole a cambio rapido R ½-¾-1-1¼-1½-2. In robusta cassetta metallica.

Cod. art. 520017 € 650,-

€ **492,-**

## Bussole S a cambio rapido REMS

La soluzione giusta per punti difficilmente raggiungibili, ad esempio fori nel muro, tubi scoperti, pozzi. Guida supplementare precisa sul lato del coperchio per un centraggio perfetto del tubo ed un facile imbocco.



Brevetto EP 0 875 327

### Bussole REMS S Set R ¾-1-1¼

Bussole S a cambio rapido, prolunga 300 mm. In robusta cassetta metallica.

Cod. art. 520025 R € 620,-

€ **468,-**



### REMS Spezial – olio da taglio ad alta lega

Lavabile con acqua, omologato

Spray 600 ml Cod. art. 140105 R € 20,90

€ **16,-**

Tanica da 5 l Cod. art. 140100 R € 67,20

€ **51,-**

### REMS Sanitol – olio da taglio privo di olio minerale

Completamente solubile in acqua. Per condutture dell'acqua potabile, ecc. Non contiene né oli minerali né etanolo. Contiene un colorante rosso per il controllo della completa eliminazione dell'olio. Eccellente protezione anticorrosione.

Spray 600 ml Cod. art. 140115 R € 30,40

€ **24,-**

Tanica da 5 l Cod. art. 140110 R € 157,-

€ **117,-**

## REMS Amigo 2 – potentissima fino a 2".



1700 W  
solo 6,5 kg

Prodotto tedesco di qualità



### REMS Amigo 2 Set R ½-¾-1-1¼-1½-2

Filiera elettrica portatile con bussole a cambio rapido. Per filettatura di tubi ½-2", 16-50 mm, bulloni 6-30 mm, ¼-1". Per filettatura destra e sinistra. Elettrotensile con riduttore esente da manutenzione, potente motore universale 230 V, 50-60 Hz, 1700 W, interruttore di sicurezza, posizionamento automatico dei carboncini con aumento della prestazione con l'inversione del senso di rotazione, rotazione oraria ed antioraria. Staffa fermaspunto per entrambi i sensi di rotazione. Bussole REMS eva a cambio rapido per filettatura tubi passo gas conico ISO 7-1, EN 10226 (DIN 2999, BSPT) R ½-¾-1-1¼-1½-2 destra. In robusta cassetta metallica.  
Cod. art. 540020 R220 € 1.650,-

€ 1.179,-

### REMS Amigo 2 Set + REMS Aquila 3B

Valore € 2.150,-

Cod. art. 540X01 R220 € 1.490,-

## REMS Amigo – la più piccola, la più leggera, la più potente e la più veloce fino a 1¼".



1200 W  
solo 3,5 kg

Prodotto tedesco di qualità



### REMS Amigo Set R ½-¾-1-1¼

Filiera elettrica portatile con bussole a cambio rapido. Per filettatura di tubi ½-1¼", 16-40 mm, bulloni 6-30 mm, ¼-1". Per filettatura destra e sinistra. Elettrotensile con riduttore esente da manutenzione, potente motore universale 230 V, 50-60 Hz, 1200 W, interruttore di sicurezza, posizionamento automatico dei carboncini per l'inversione del senso di rotazione. Assorbimento massimo fino a 1800 W. Rotazione oraria ed antioraria, protezione dal sovraccarico. Staffa fermaspunto per entrambi i sensi di rotazione. Bussole REMS eva a cambio rapido per filettatura tubi passo gas conico ISO 7-1, EN 10226 (DIN 2999, BSPT) R ½-¾-1-1¼ destra. In robusta cassetta metallica.  
Cod. art. 530020 R220 € 1.040,-

€ 800,-

## REMS Amigo 22 V – portatile, maneggevole, leggero.

Batteria agli ioni di litio 21,6V, 9,0Ah, per circa 52 filettature ¾" senza dover ricaricare la batteria.



solo 5,6 kg

Prodotto tedesco di qualità



### REMS Amigo 22V Set R ½-¾-1

Filiera a batteria con bussole a cambio rapido. Per filettatura tubi ½-1", 16-32 mm, filettatura bulloni 6-30 mm, ¼-1". Per filettatura destra e sinistra. Macchina motore con riduttore esente da manutenzione, potente motore a batteria 21,6V, 500 W, interruttore di sicurezza. Rotazione oraria e antioraria, controllo dello stato della macchina con protezione dal sovraccarico, sorveglianza della temperatura, controllo dello stato di carica. Batteria Li-Ion 21,6V, 9,0 Ah, caricabatteria veloce 100-240V, 50-60 Hz, 90W. Staffa fermaspunto per entrambi i sensi di rotazione. Bussole REMS eva a cambio rapido per filettatura tubi passo gas conico ISO 7-1, EN 10226 (DIN 2999, BSPT) R destro o filettatura tubi per elettroinstallazioni EN 60423 M. In robusta cassetta metallica.  
Cod. art. 530015 R220 € 1.820,-

€ 1.302,-

### REMS Amigo 22V Set/P R ½-¾-1

Come cod. art. 530015 Senza batteria, senza caricabatterie veloce.

Cod. art. 530017 R22 € 1.380,-

€ 970,-



Power-Packs – Pagina 38

**REMS Puma VE – il potente seghetto universale con sistema antivibrazione. Cambio lama veloce e senza utensili. Supporto regolabile.**

Lama montabile ruotata di 180°.



1300 W – 3,8 kg



**REMS Puma VE Set**

Seghetto elettrico universale con Vario-Electronic (VE) per tagliare a mano libera, con sistema antivibrazione. Elettrotroutensile con impugnatura a pistola con Softgrip, manovellismo a rullini esente da manutenzione, potente motore universale 230 V, 50–60 Hz, 1300 W, interruttore di sicurezza a pressione, cavo di collegamento 4 m. Regolazione elettronica continua della velocità di corsa (interruttore d'accelerazione) 0–2800 min<sup>-1</sup>. Corsa di 30 mm. Supporto della lama con sistema di cambio rapido. Supporto regolabile. Chiave a brugola esagonale. 1 lama da sega REMS 210-1,8/2,5. In robusta cassetta metallica. Cod. art. 560023 R220 € 349,-

€ **261,-**

**REMS Tiger – il seghetto per tubi. Taglia senza fatica, velocemente, ad angolo retto.**

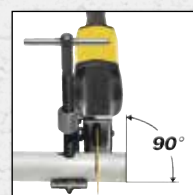
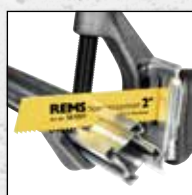
Velocità di corsa ottimale fissa particolarmente adatta per segare tubi di acciaio.



Staffa di guida per il 400% in più di forza di taglio

Prodotto tedesco di qualità

1050 W – solo 3 kg



**REMS Tiger Set**

Seghetto elettrico per un taglio senza fatica, veloce e ad angolo retto con staffa di guida e per tagliare a mano libera. Elettrotroutensile con impugnatura dritta, esente da manutenzione, ingranaggio oscillante protetto dall'acqua e dalla polvere con manovellismo a rullini (ANC) su tutti i lati, moto orbitale aggressivo, potente motore universale 230 V, 50–60 Hz, 1050 W, interruttore di sicurezza. Velocità di corsa fissa 2400 min<sup>-1</sup>. Protezione dal sovraccarico. Alloggiamento universale della lama. Chiave a brugola esagonale. Staffa di guida fino a 2°. 2 lame da sega speciali REMS 2°/140-3,2. In robusta cassetta metallica. Cod. art. 560020 R220 € 690,-

€ **550,-**

**REMS Tiger VE – il seghetto dell'installatore. Taglia senza fatica, velocemente, ad angolo retto.**

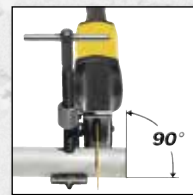
Con Vario-Electronic ed impugnatura a vanga.



Staffa di guida per il 400% in più di forza di taglio

Prodotto tedesco di qualità

1050 W – solo 3 kg



**REMS Tiger VE Set**

Seghetto elettrico con Vario-Electronic (VE) per un taglio senza fatica, veloce e ad angolo retto con staffa di guida e per tagliare a mano libera. Elettrotroutensile con impugnatura a pistola, esente da manutenzione, ingranaggio oscillante protetto dall'acqua e dalla polvere con manovellismo a rullini (ANC) su tutti i lati, moto orbitale aggressivo, potente motore universale 230 V, 50–60 Hz, 1050 W, interruttore di sicurezza. Regolazione elettronica della velocità di corsa (interruttore di accelerazione) 0 a 2400 min<sup>-1</sup>. Alloggiamento universale della lama. Chiave a brugola esagonale. Staffa di guida fino a 2°. 2 lame da sega speciali REMS 2°/140-3,2. In robusta cassetta metallica. Cod. art. 560027 R220 € 710,-

€ **571,-**

## REMS Tiger SR – con Speed Regulation. Taglia senza fatica, velocemente, ad angolo retto.

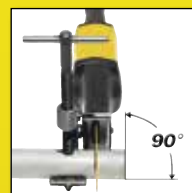
Regolazione elettronica continua della velocità di corsa.  
Ideale anche per segare tubi di acciaio inossidabile.  
Con elettronica di regolazione tachimetrica del numero di giri.



Staffa di guida per il 400%  
in più di forza di taglio

Prodotto tedesco di qualità

1400 W – 3,1 kg



### REMS Tiger SR Set

Seghetto elettrico con Speed Regulation (SR) per un taglio senza fatica, veloce e ad angolo retto con staffa di guida e per tagliare a mano libera. Elettrotensile con impugnatura dritta, esente da manutenzione, ingranaggio protetto dall'acqua e dalla polvere con manovellismo a rullini (ANC) su tutti i lati, moto orbitale fisso, potente motore universale 230 V, 50–60 Hz, 1400 W, interruttore di sicurezza. Regolazione elettronica continua della velocità di corsa da 700 a 2200 min<sup>-1</sup> con avviamento graduale, generatore tachimetrico, termoregolazione e protezione di blocco. Alloggiamento universale della lama. Chiave a brugola esagonale. Staffa di guida fino a 2". 2 lame da sega speciali REMS 2"/140-3,2. In robusta cassetta metallica.  
Cod. art. 560026 R220 € 790,-

€ 635,-



**REMS 22V**  
LI-ION TECHNOLOGY

5,0Ah 9,0Ah

Power-Packs – Pagina 38



Prodotto tedesco di qualità

500 W – 3,1 kg

## REMS Cat 22 V VE – taglia tutto dappertutto. Portatile, maneggevole, leggero.

Batteria agli ioni di litio 21,6 V, 5,0 Ah per 75 tagli di tubi di acciaio da 1" senza dover ricaricare la batteria.

### REMS Cat 22 V VE Set

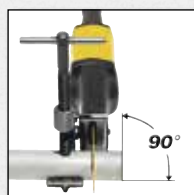
Seghetto universale a batteria con Vario-Electronic (VE) per tagliare a mano libera. Macchina motore con impugnatura a vanga, ingranaggio oscillante senza bisogno di manutenzione, protetto dall'acqua e dalla polvere, con manovellismo a rullini (ANC) su tutti i lati, moto orbitale aggressivo, potente motore a batteria 21,6 V, interruttore di sicurezza a pressione. Regolazione elettronica della velocità di corsa (interruttore d'accelerazione) 0 a 1900 min<sup>-1</sup>. Controllo dello stato della macchina con protezione dal sovraccarico, sorveglianza della temperatura, controllo dello stato di carica. Batteria Li-Ion 21,6 V, 5,0 Ah, caricabatteria veloce 100–240 V, 50–60 Hz, 90 W. Alloggiamento universale della lama da sega. Chiave esagonale. 1 lama da sega universale REMS 150-1,8/2,5. In robusta cassetta metallica.  
Cod. art. 560052 R220 € 1.160,-

€ 804,-

### REMS Cat 22 V VE Set\P

Come cod. art. 560052. Senza batteria, senza caricabatterie veloce.  
Cod. art. 560054 R22 € 690,-

€ 560,-



**REMS 22V**  
LI-ION TECHNOLOGY

9,0Ah

Power-Packs – Pagina 38

Prodotto tedesco di qualità

Staffa di guida per il 400% in più di forza di taglio  
1050 W – solo 3,4 kg

## REMS Tiger 22 V VE – Il seghetto dell'installatore. Taglia senza fatica, velocissimo, ad angolo retto. Portatile, maneggevole, leggero.

Batteria agli ioni di litio 21,6 V, 9,0 Ah per circa 80 tagli di tubi di acciaio da 1" con staffa di guida o circa 140 tagli di tubi di acciaio 1" senza staffa di guida senza dover ricaricare la batteria.

### REMS Tiger 22 V VE Set

Seghetto a batteria per tubi con Vario-Electronic (VE) per un taglio senza fatica, veloce e ad angolo retto con staffa di guida e per tagliare a mano libera. Macchina motore con impugnatura a pistola, esente da manutenzione, ingranaggio oscillante protetto dall'acqua e dalla polvere con manovellismo a rullini su tutti i lati (ANC), moto orbitale aggressivo, potente motore a batteria 21,6 V, 500 W, interruttore di sicurezza. Regolazione elettronica continua della velocità di corsa (interruttore d'accelerazione) 0 – 1900 min<sup>-1</sup>. Controllo dello stato della macchina con protezione dal sovraccarico, sorveglianza della temperatura, controllo dello stato di carica. Batteria Li-Ion 21,6 V, 9,0 Ah, caricabatteria veloce 100–240 V, 50–60 Hz, 90 W. Alloggiamento universale della lama da sega. Chiave esagonale. Staffa di guida 2". 2 lame da sega speciali REMS 2"/140-3,2. In robusta cassetta metallica.  
Cod. art. 560053 R220 € 1.270,-

€ 942,-

### REMS Tiger 22 V VE Set\P

Come cod. art. 560053. Senza batteria, senza caricabatterie veloce.  
Cod. art. 560055 R22 € 810,-

€ 611,-

## Lame da sega speciali REMS

→ REMS Tiger, etc.



Descrizione	Ø pollici/ lunghezza mm	Passo dei denti mm	Materiale*	Dentatura	Quantità pezzi	Cod. art.	€	Azione €
<b>Lama da sega speciale REMS 2"/140-2,5</b> tubi d'acciaio ≤ 2"	2"/140	2,5	HSS-Bi	ondulata	5	561007 R05	55,70	<b>42,00</b>
<b>Lama da sega speciale REMS 2"/140-3,2</b> tubi d'acciaio ≤ 2"	2"/140	3,2	HSS-Bi	ondulata	5	561001 R05	51,90	<b>39,00</b>
<b>Lama da sega speciale REMS 4"/200-3,2</b> tubi d'acciaio ≤ 4"	4"/200	3,2	HSS-Bi	ondulata	5	561002 R05	68,80	<b>52,00</b>
<b>Lama da sega speciale REMS 6"/260-3,2</b> tubi d'acciaio ≤ 6"	6"/260	3,2	HSS-Bi	ondulata	5	561008 R05	89,10	<b>67,00</b>

Per materiali difficilmente truciolabili, ad esempio tubi d'acciaio inossidabile e tubi di ghisa dura, al posto della lama da sega speciale REMS utilizzare la lama da sega universale REMS a dentatura più fine con REMS Tiger SR con regolatore elettronico della velocità di corsa. \* HSS-Bi: acciaio rapido bimetallo

## Lame da sega universali REMS

→ REMS Tiger, REMS Cat, REMS Cat 22V, etc.



Descrizione	Ø pollici/ lunghezza mm	Passo dei denti mm	Materiale*	Dentatura	Quantità pezzi	Cod. art.	€	Azione €
<b>Lama da sega universale REMS 100-1,8/2,5</b> per tutti i tipi di taglio	100	Combo 1,8/2,5	HSS-Bi flessibile	allicciata	5	561006 R05	35,70	<b>27,00</b>
<b>Lama da sega universale REMS 150-1,8/2,5</b> per tutti i tipi di taglio	150	Combo 1,8/2,5	HSS-Bi flessibile	allicciata	5	561005 R05	51,20	<b>39,00</b>
<b>Lama da sega universale REMS 200-1,8/2,5</b> per tutti i tipi di taglio	200	Combo 1,8/2,5	HSS-Bi flessibile	allicciata	5	561003 R05	67,80	<b>51,00</b>
<b>Lama da sega universale REMS 300-1,8/2,5</b> per tutti i tipi di taglio	300	Combo 1,8/2,5	HSS-Bi flessibile	allicciata	5	561004 R05	101,00	<b>76,00</b>

Anche per legno con chiodi, bancali. Per materiali difficilmente truciolabili, ad esempio tubi d'acciaio inossidabile e tubi di ghisa dura, è necessaria una velocità di corsa minore, ad esempio utilizzando REMS Tiger SR con regolatore elettronico della velocità di corsa. \* HSS-Bi: acciaio rapido bimetallo

## Lame da sega REMS per metallo

→ REMS Puma, REMS Cat, REMS Cat 22V, REMS Tiger, etc.



Descrizione	Ø pollici/ lunghezza mm	Passo dei denti mm	Materiale*	Dentatura	Quantità pezzi	Cod. art.	€	Azione €
<b>Lama da sega REMS 150-1</b> lamiera, metallo, anche acciaio inossidabile, ≥ 1,2 mm	150	1	HSS-Bi flessibile	ondulata	5	561105 R05	23,00	<b>18,00</b>
<b>Lama da sega REMS 200-1</b> lamiera, metallo, anche acciaio inossidabile, ≥ 1,2 mm	200	1	HSS-Bi flessibile	ondulata	5	561106 R05	30,20	<b>23,00</b>
<b>Lama da sega REMS 90-1,4, per tagli curvi</b> metallo, anche acciaio inossidabile, ≥ 1,5 mm	90	1,4	HSS-Bi	ondulata	5	561107 R05	21,40	<b>17,00</b>
<b>Lama da sega REMS 150-1,4</b> metallo, anche acciaio inossidabile, ≥ 1,5 mm	150	1,4	HSS-Bi flessibile	ondulata	5	561104 R05	24,10	<b>19,00</b>
<b>Lama da sega REMS 200-1,4</b> metallo, anche acciaio inossidabile, ≥ 1,5 mm	200	1,4	HSS-Bi flessibile	ondulata	5	561108 R05	30,40	<b>23,00</b>
<b>Lama da sega REMS 100-1,8</b> metallo, anche acciaio inossidabile, ≥ 2 mm	100	1,8	HSS-Bi flessibile	ondulata	5	561101 R05	20,60	<b>16,00</b>
<b>Lama da sega REMS 150-1,8</b> metallo, anche acciaio inossidabile, ≥ 2 mm	150	1,8	HSS-Bi flessibile	ondulata	5	561103 R05	24,10	<b>19,00</b>
<b>Lama da sega REMS 200-1,8</b> metallo, anche acciaio inossidabile, ≥ 2 mm	200	1,8	HSS-Bi flessibile	ondulata	5	561102 R05	30,20	<b>23,00</b>
<b>Lama da sega REMS 200-2,5</b> metallo, anche acciaio inossidabile, ≥ 3 mm	200	2,5	HSS-Bi flessibile	allicciata	5	561109 R05	30,20	<b>23,00</b>
<b>Lama da sega REMS 280-2,5</b> metallo, anche acciaio inossidabile, ≥ 3 mm	280	2,5	HSS-Bi flessibile	allicciata	5	561112 R05	38,30	<b>29,00</b>

## Lame da sega REMS per legno e metallo

→ REMS Puma, REMS Cat, REMS Cat 22V, REMS Tiger, etc.



Descrizione	Ø pollici/ lunghezza mm	Passo dei denti mm	Materiale*	Dentatura	Quantità pezzi	Cod. art.	€	Azione €
<b>Lama da sega REMS 210-1,8/2,5 punta rotonda</b> , assenza di incastro bancali, legno, legno con chiodi, metallo ≥ 2,5 mm	210	Combo 1,8/2,5	HSS-Bi flessibile	allicciata	5	561113 R05	31,10	<b>24,00</b>
<b>Lama da sega REMS 150-2,5</b> legno, legno con chiodi, bancali, metallo ≥ 3 mm	150	2,5	HSS-Bi flessibile	allicciata	5	561110 R05	23,00	<b>18,00</b>
<b>Lama da sega REMS 225-2,5</b> , particolarmente spessa, per lo smontaggio legno, legno con chiodi, metallo ≥ 3 mm	225	2,5	HSS-Bi	ondulata	3	561114 R03	29,70	<b>23,00</b>
<b>Lama da sega REMS 300-2,5</b> , particolarmente spessa, per lo smontaggio legno, legno con chiodi, metallo ≥ 3 mm	300	2,5	HSS-Bi	ondulata	3	561116 R03	39,50	<b>30,00</b>
<b>Lama da sega REMS 300-4,2</b> legno	300	4,2	WS	allicciata	5	561111 R05	28,20	<b>22,00</b>
<b>Lama da sega REMS 225-3,2/5,0</b> legno, legno con chiodi	225	Combo 3,2/5,0	HSS-Bi flessibile	allicciata	5	561117 R05	35,10	<b>27,00</b>
<b>Lama da sega REMS 290-5,0/6,35</b> legno verde	290	Combo 5,0/6,35	WS	allicciata	5	561118 R05	38,30	<b>29,00</b>
<b>Lama da sega REMS 150-6,35</b> legno	150	6,35	WS	allicciata	5	561119 R05	16,20	<b>13,00</b>

## Lame da sega REMS per materiali vari

→ REMS Puma, REMS Cat, REMS Cat 22V, REMS Tiger, etc.



Descrizione	Ø pollici/ lunghezza mm	Passo dei denti mm	Materiale*	Dentatura	Quantità pezzi	Cod. art.	€	Azione €
<b>Lama da sega REMS 150-4,2</b> calcestruzzo poroso, pannelli di gesso	150	4,2	WS	allicciata	5	561115 R05	20,20	<b>16,00</b>
<b>Lama da sega REMS 225-8,5</b> calcestruzzo poroso, legno duro	225	8,5	HM	allicciata	1	561120 R01	52,40	<b>40,00</b>
<b>Lama da sega REMS 300-8,5</b> calcestruzzo poroso, legno duro	300	8,5	HM	allicciata	1	561121 R01	62,80	<b>48,00</b>
<b>Lama da sega REMS 400-8,5</b> calcestruzzo poroso, legno duro	400	8,5	HM	allicciata	1	561122 R01	90,10	<b>68,00</b>
<b>Lama da sega REMS 235-12</b> calcestruzzo poroso, pietra pomice, mattoni	235	12	HM	diritta	1	561123 R01	72,90	<b>55,00</b>
<b>Lama da sega REMS 300-12</b> calcestruzzo poroso, pietra pomice, mattoni	300	12	HM	diritta	1	561124 R01	84,50	<b>64,00</b>
<b>Lama da sega REMS 300-12</b> , lama particolarmente alta calcestruzzo poroso, pietra pomice, mattoni	300	12	HM	diritta	1	561125 R01	101,00	<b>76,00</b>
<b>Lama da sega REMS 200</b> ghisa, ecc.	200		HM-G		2	561126 R02	30,10	<b>23,00</b>

\* HSS-Bi: acciaio rapido bimetallo; WS: acciaio per utensili; HM: metallo duro; HM-G: granulato di metallo duro

Ideale per sistemi pressfitting.



Prodotto tedesco di qualità

## REMS Turbo Cu-INOX – quasi senza bavature, ad angolo retto, veloce.

Ad esempio Ø 22 mm in soli 4 s.

### REMS Turbo Cu-INOX Basic

REMS Turbo Cu-INOX Basic. Sega circolare per tubi con morsa universale doppia per un taglio veloce, ad angolo retto, quasi senza bavature. Per tubi di acciaio inossidabile, tubi di acciaio al carbonio e tubi di rame dei sistemi pressfitting, anche per tagliare profili a parete sottile per l'installazione controparete. Per lama da sega di Ø 225 mm. Con ingranaggio senza bisogno di manutenzione, collaudato motore universale monofase 230 V, 50-60 Hz, 500 W, interruttore di sicurezza a pressione, protezione della lama. Velocità di rotazione 60 min<sup>-1</sup>. Chiave ad anello. Chiave esagonale. Senza lama da sega. Per banco da lavoro, piedistallo fisso o mobile. In scatola. Cod. art. 849006 R220 € 1.220,-



Lama da sega REMS per metalli, in HSS-E, (in lega di cobalto), a dentatura fine, 225 x 2 x 32 mm, 220 denti. Durata estremamente lunga. 1 Piedistallo

Cod. art. 849X01 R220 € **1.142,-**

Per tagli diritti e ad angolo fino a 45°.

Con unità di lubrorefrigerazione automatica

Prodotto tedesco di qualità



## REMS Turbo K – quasi senza bavature, ad angolo retto, veloce.

Ad esempio tubo d'acciaio da 2" in soli 5 s.

### REMS Turbo K Basic

Sega circolare universale per metalli con impianto di lubrorefrigerazione automatica. Per tagli diritti e ad angolo fino a 45°. Per lama da sega di Ø 225 mm. Con ingranaggio senza bisogno di manutenzione, collaudato e potente motore universale 230 V, 50-60 Hz, 1200 W, interruttore di sicurezza a pressione, protezione della lama, arresto longitudinale. Riduzione morsa per tubi a parete sottile. Velocità di rotazione 115 min<sup>-1</sup>. Chiave ad anello, chiave esagonale. 1 carica olio lubrorefrigerante REMS Spezial. Senza lama da sega. Per banco di lavoro, piedistallo fisso o mobile. In scatola. Cod. art. 849007 R220 € 1.520,-



Lama da sega REMS per metalli, in HSS, a dentatura fine, 225 x 2 x 32 mm, 120 denti. Durata estremamente lunga. 1 Piedistallo

Cod. art. 849X02 R220 € **1.337,-**

## REMS RAS St – robusto utensile di qualità per il taglio di tubi di acciaio.



**REMS RAS St 1/8 – 2"**  
Tagliatubi per tubi Ø 1/8 – 2", 10 – 60 mm.  
Cod. art. 113000 R € 191,-

€ **152,-**

## Per esigenze elevate ed una lunga durata.



**REMS RAS St 1 1/4 – 4"**  
Tagliatubi per tubi Ø 1 1/4 – 4", 30 – 115 mm.  
Cod. art. 113100 R € 381,-

Prodotto tedesco di qualità

€ **300,-**

## REMS RAS P/SW 45/L – Robusto utensile di qualità con due sistemi di lame per tagliare trasversalmente e longitudinalmente tubi protettivi corrugati di plastica.

**Novità**



**REMS RAS P/SW 45/L**  
Tagliatubi trasversale/longitudinale. Taglio trasversale Ø ≤ 45 mm, Ø ≤ 1 1/4", Taglio longitudinale ID ≥ Ø 14 mm.  
Cod. art. 113480 R € 52,70

€ **41,-**

## REMS RAS W INOX – utensile rinforzato di qualità per tagliare tubi corrugati di acciaio inossidabile, anche rivestiti.

**Novità**



**REMS RAS W INOX 10-32/40 S**  
Tagliatubi, con cuscinetti a rullini.  
Per tubi Ø 10 – 32/40 mm.  
Cod. art. 113450 R € 201,-

Prodotto tedesco di qualità

€ **158,-**

**REMS RAS P – Utensili di qualità per tagliare tubi.  
Con regolazione veloce.**

Ideale per tagliare tubi di plastica e multistrato.

Vite d'avanzamento particolarmente solida, guida della vite d'avanzamento lunga e rulli di contropressione a tempra speciale. Garanzia di una guida precisa sul tubo, un facile avanzamento, un taglio facile, preciso e ad angolo retto.

**International  
Design Award**



**REMS RAS P 10-40**  
Tagliatubi con regolazione veloce.  
Per tubi Ø 10-40 mm, ½-1½".  
Cod. art. 290050 R € 138,-

€ **102,-**

Prodotto tedesco di qualità



**REMS RAS P 50-110, s11**  
Tagliatubi con regolazione veloce.  
Per tubi Ø 50-110 mm, 2-4".  
Cod. art. 290100 R € 212,-

€ **165,-**

Prodotto tedesco di qualità



**REMS RAS P 10-63**  
Tagliatubi con regolazione veloce.  
Per tubi Ø 10-63 mm, ½-2".  
Cod. art. 290000 R € 149,-

€ **117,-**



**REMS RAS P 110-160**  
Tagliatubi con regolazione veloce.  
Per tubi Ø 110-160 mm, 4-6".  
Cod. art. 290200 R € 264,-

€ **203,-**

**REMS RAS Cu – Utensili di qualità per esigenze elevate,  
per tagliare tubi.**

Ideale per tagliare tubi di rame.

Costruzione compatta per gli impieghi più duri. Robusta vite d'avanzamento telescopica, guida della vite d'avanzamento larga e 4 rulli di contropressione a tempra speciale. Quindi guida precisa sul tubo, avanzamento facile, taglio facile, precise e ad angolo retto.

**International  
Design Award**

Regolazione veloce dell'albero d'avanzamento in entrambe le direzioni.



**REMS RAS Cu 8-42**  
Tagliatubi con regolazione veloce.  
Per tubi Ø 8-42 mm, ¾-1½".  
Cod. art. 113370 R € 128,-

€ **100,-**

Prodotto tedesco di qualità



**REMS RAS Cu 3-35**  
Tagliatubi per tubi Ø 3-35 mm, ¼-1¼".  
con sbavatore integrato.  
Cod. art. 113340 R € 50,80

€ **36,-**



**REMS RAS Cu 8-64**  
Tagliatubi con regolazione veloce.  
Per tubi Ø 8-64 mm, ¾-2½".  
Cod. art. 113410 R € 159,-

€ **113,-**



**REMS RAS Cu 3-42**  
Tagliatubi per tubi Ø 3-42 mm, ¼-1¾".  
con sbavatore integrato.  
Cod. art. 113320 R € 61,30

€ **46,-**

**REMS RAS Cu-INOX S – Utensili di qualità per esigenze elevate. Per tagliare tubi.**

Ideale per tagliare tubi di rame, tubi di acciaio inossidabile a parete sottile e tubi di acciaio, alluminio e ottone a parete sottile.

Rotella con cuscinetto a rullini.  
Per un taglio particolarmente facile.



Rulli di contropressione con cuscinetto a rullini. (REMS RAS Cu-INOX 8-64 S).



**REMS RAS Cu-INOX 3-28S Mini**  
Tagliatubi, con cuscinetti a rullini.  
Per tubi Ø 3-28 mm, ¼-1¼".  
Cod. art. 113241 R € 50,20

€ **42,-**



**REMS RAS Cu-INOX 3-35S**  
Tagliatubi, con cuscinetti a rullini, con sbavatore integrato. Per tubi Ø 3-35 mm, ¼-1¼".  
Cod. art. 113351 R € 71,90

€ **53,-**

**International  
Design Award**



**REMS RAS Cu-INOX 8-64 S**  
Tagliatubi, con cuscinetti a rullini, con regolazione veloce. Per tubi Ø 8-64 mm, ¾-2½".  
Cod. art. 113401 R € 199,-

€ **135,-**

Prodotto tedesco di qualità



**REMS RAS Cu-INOX – Utensili di qualità per esigenze elevate. Per tagliare tubi.**

Ideale per tagliare tubi di rame, tubi di acciaio inossidabile a parete sottile e tubi di acciaio, alluminio e ottone a parete sottile.



**REMS RAS Cu-INOX 3-16**  
Tagliatubi per tubi Ø 3-16 mm, ¼-½".  
Cod. art. 113200 R € 25,90

€ **21,-**



**REMS RAS Cu-INOX 3-28 Mini**  
Tagliatubi per tubi Ø 3-28 mm, ¼-1".  
Cod. art. 113240 R € 38,60

€ **31,-**



**REMS RAS Cu-INOX 3-28**  
Tagliatubi per tubi Ø 3-28 mm, ¼-1".  
Cod. art. 113300 R € 30,20

€ **24,-**

Prodotto tedesco di qualità



**REMS RAS Cu-INOX 6-42**  
Tagliatubi per tubi Ø 6-42 mm, ¼-1".  
Cod. art. 113380 R € 141,-

€ **110,-**

**International  
Design Award**

Prodotto tedesco di qualità



**REMS RAS Cu-INOX 6-64**  
Tagliatubi per tubi Ø 6-64 mm, ¼-2½".  
Cod. art. 113400 R € 171,-

€ **129,-**



**REMS RAS Cu-INOX 3-35**  
Tagliatubi per tubi Ø 3-35 mm, ¼-1¾",  
con sbavatore integrato.  
Cod. art. 113350 R € 55,-

€ **36,-**



**REMS RAS Cu-INOX 3-42**  
Tagliatubi per tubi Ø 3-42 mm, ¼-1¾",  
con sbavatore integrato.  
Cod. art. 113330 R € 67,60

€ **46,-**

**Novità**



**REMS ROS PEX 28 S – Robusto utensile di qualità per un taglio perfetto e veloce dei tubi.**

Robusta versione in magnesio. Per l'uso con una sola mano. Ideale per tagliare tubi di PEX.

**REMS ROS PEX 28 S**

Cesoie per l'uso con una sola mano, con cuscinetti a rullini. Per tubi PEX Ø ≤ 28 mm, 1½".  
Cod. art. 291420 R € 76,10

€ **60,-**



**REMS ROS P 26 / SW 35 S – Robusto utensile di qualità per un taglio perfetto e veloce dei tubi.**

Con tagliatubi integrato per tubi ondulati di protezione.

Robusta versione in magnesio.

Per l'uso con una sola mano.

Ideale per tagliare tubi multistrato e tubi di PEX.



**REMS ROS P 26/SW 35 S**

Cesoie per l'uso con una sola mano, con cuscinetti a rullini. Per tubi di plastica e tubi multistrato Ø ≤ 26 mm. Tagliatubi integrato per tubi ondulati di protezione di plastica Ø ≤ 35 mm. Con lama e 4 utensili da taglio.  
Cod. art. 291242 R € 94,90

€ **74,-**

**REMS ROS P – Utensili di qualità maneggevoli per un taglio perfetto e veloce. Anche per tubi a parete sottile. Versione robusta in alluminio / magnesio (Mg). Per l'uso ad una mano sola. Ideale per tagliare tubi di plastica e multistrato.**



**REMS ROS P 26**  
Taglio veloce e perfetto. Cesioie per l'uso con una sola mano. Per tubi Ø ≤ 26 mm, 1".  
Cod. art. 291240 R € 51,50

€ **40,-**



**REMS ROS P 42 PS**  
Cesioie per l'uso con una sola mano con ritorno veloce. Per tubi Ø ≤ 42 mm, 1½".  
Cod. art. 291000 RPS € 75,50

€ **60,-**



**REMS ROS P 35**  
Cesioie per l'uso con una sola mano con ritorno veloce. Per tubi Ø ≤ 35 mm, 1¾".  
Cod. art. 291200 R € 55,90

€ **44,-**



**REMS ROS P 42 S**  
Cesioie per l'uso con una sola mano (Mg) con ritorno veloce. Per tubi Ø ≤ 42 mm, 1¾".  
Cod. art. 291010 R € 85,-

€ **63,-**



Automatico

**REMS ROS P 35 A**  
Cesioie per l'uso con una sola mano con ritorno veloce automatico. Per tubi Ø ≤ 35 mm, 1¾".  
Cod. art. 291220 € 71,20

€ **56,-**



**REMS ROS P 63 P**  
Cesioie per l'uso con una sola mano con ritorno veloce. Per tubi Ø ≤ 63 mm, 2".  
Cod. art. 291270 R € 150,-

€ **114,-**



**REMS ROS P 42**  
Cesioie per l'uso con una sola mano con ritorno veloce. Per tubi Ø ≤ 42 mm, 1¾".  
Cod. art. 291250 R € 99,70

€ **78,-**



**REMS ROS P 63 S**  
Cesioie per l'uso con una sola mano (Mg) con ritorno veloce. Per tubi Ø ≤ 63 mm, 2".  
Cod. art. 291290 R € 163,-

€ **116,-**

**REMS ROS P flex – Robusti utensili di qualità per un taglio perfetto e veloce dei tubi. Robusto modello in magnesio. Per l'uso con una sola mano.**

Ideale per tagliare tubi flessibili di plastica e tubi rigidi di plastica morbida.



**REMS ROS P flex 22**  
Cesioie per l'uso con una sola mano. Per tubi Ø ≤ 22 mm, ¾".  
Cod. art. 291410 R € 52,20

€ **40,-**

**Novità**



**REMS ROS P flex 14**  
Cesioie per l'uso con una sola mano. Per tubi Ø ≤ 14 mm, ½".  
Cod. art. 291400 R € 46,60

€ **35,-**



**REMS ROS P flex 28 S**  
Cesioie per l'uso con una sola mano, con cuscinetti a rullini. Per tubi Ø ≤ 28 mm, 1¾".  
Cod. art. 291430 R € 73,40

€ **56,-**

## Leghe saldante e pasta saldante



### REMS Lot Cu 3

Bobina da 250 g di filo di lega saldante dolce Sn97Cu3, ISO 9453:2014, Ø 3 mm, per brasatura dolce di tubi di rame con raccordi di rame, bronzo ed ottone per le installazioni di acqua fredda e calda, riscaldamento ≤ 110°C.

Cod. art. 160200 R € 27,60

€ **24,48**

### REMS Paste Cu 3

Pasta saldante in confezione da 250 g composta di polvere saldante Sn97Cu3 secondo ISO 9453:2014 e disossidante 3.1.1.C, EN 29454-1:199, per brasatura dolce di tubi di rame con raccordi di rame, bronzo ed ottone per installazioni di acqua fredda e calda, riscaldamento ≤ 110°C. DVGW-marchio di controllo. In barattolo di plastica con pennello impermeabile.

Cod. art. 160210 R € 24,90

€ **21,31**

### REMS Lot P6

1 kg di lega saldante dura ISO 17672-CuP 179, EN 1044, Ø 2 mm, per brasatura forte di tubi di rame con raccordi di rame, bronzo e ottone per installazioni di acqua fredda e calda, nelle installazioni gas, tecniche di refrigerazione e climatizzazione. In scatola di cartone.

Cod. art. 160220 R € 48,-

€ **40,81**

## REMS Cu-Vlies – superfici da saldare pulite secondo DVGW.



Prodotto tedesco di qualità

### REMS Cu-Vlies

Panno per pulizia privo di metalli, molto flessibile, per la pulizia di superfici da saldare su tubi di rame e raccordi da saldare. In confezione da 10 pezzi.

Cod. art. 160300 R

€ **9,20**



Prodotto tedesco di qualità



solo 2,1 kg

## REMS Nano 11 V – tagliare fino a Ø 40 mm.

Portatile, maneggevole, superleggero. Veloce. Taglio ad angolo retto, senza formazione di truciolo, senza sbavature esterne, a secco.

### Unico nel suo genere! Brevetto EP 2 077 175

Punto di attacco ottimale della rotella sul tubo da tagliare.

#### REMS Nano 11 V Basic-Pack

Tagliatubi a batteria per il taglio veloce ad angolo retto di tubi Ø 10–40 mm, senza sbavature esterne. Per tubi dei sistemi pressfitting di acciaio inossidabile, acciaio al carbonio, Ø 12–28 mm, rame Ø 10–35 mm. Tubi multistrato Ø 10–40 mm. Con ingranaggio esente da manutenzione, potente motore a batteria 10,8 V, 270 W. Numero di giri 130 min<sup>-1</sup>. Interruttore di sicurezza. Batteria agli ioni di litio 10,8 V, 1,5 Ah, caricabatteria veloce 220–240 V, 50–60 Hz, 10,8–18 V, 65 W. Rulli di scorrimento in acciaio di precisione temprato. Chiave a forcella semplice CH 8. Senza rotella. In borsa. Cod. art. 844011 R220 € 670,-

€ 529,-

#### Rotella REMS Cu-INOX

Per tubi dei sistemi pressfitting di acciaio inossidabile, acciaio al carbonio, rame

Cod. art. 844050 R

€ 37,60

#### Rotella REMS V

Per tubi multistrato

Cod. art. 844051 R

€ 37,60

#### Valigetta L-Boxx

con inserto per REMS Nano/Nano 11 V, caricabatterie veloce, batteria, REMS REG 8–35, 2 rotelle, metro.

Cod. art. 844045 R

€ 144,-

Prodotto tedesco di qualità



solo 1,9 kg

## REMS Nano – tagliare fino a Ø 40 mm.

Superleggero. Veloce. Taglio ad angolo retto, senza formazione di truciolo, senza sbavature esterne, a secco.

### Unico nel suo genere! Brevetto EP 2 077 175

Punto di attacco ottimale della rotella sul tubo da tagliare.

#### REMS Nano Basic-Pack

Tagliatubi elettrico per il taglio veloce ad angolo retto di tubi Ø 10–40 mm, senza sbavature esterne. Per tubi dei sistemi pressfitting di acciaio inossidabile, acciaio al carbonio, Ø 12–28 mm, rame Ø 10–35 mm. Tubi multistrato Ø 10–40 mm. Con riduttore esente da manutenzione, collaudato motore a corrente continua 230 V, 50–60 Hz, 130 W. Numero di giri 130 min<sup>-1</sup>. Rulli di scorrimento in acciaio di precisione temprato. Interruttore di sicurezza. Chiave a forcella semplice CH 8. Senza rotella. In borsa. Cod. art. 844010 R220 € 497,-

€ 410,-

#### Rotella REMS Cu-INOX

Per tubi dei sistemi pressfitting di acciaio inossidabile, acciaio al carbonio, rame

Cod. art. 844050 R

€ 37,60

#### Rotella REMS V

Per tubi multistrato

Cod. art. 844051 R

€ 37,60

#### Valigetta L-Boxx

con inserto per REMS Nano/Nano 11 V, caricabatterie veloce, batteria, REMS REG 8–35, 2 rotelle, metro.

Cod. art. 844045 R

€ 144,-

## REMS Contact 2000 – l'apparecchio più piccolo, più potente e più veloce nel suo genere.



Potenza di funzionamento = potenza di brasatura = 2000 W!  
Quindi tempi di brasatura ridotti, ad esempio solo 18 s per Ø 18 mm.

#### REMS Contact 2000 Super-Pack

Saldatrice elettrica per brasatura dolce di tubi Ø 6–54 mm, Ø ¼–2½". 230 V, 50–60 Hz, 2000 W, tensione di comando 24 V. Pinza con cavo lungo 4 m, trasformatore di sicurezza, 4 elettrodi prismatici, 2 elettrodi cilindrici, 250 g lega saldante dolce di qualità REMS Lot Cu 3, 250 g pasta disossidante dolce di qualità REMS Paste Cu 3, 1 tagliatubi REMS RAS Cu-INOX 3–35, una confezione da 10 pezzi panno per pulizia REMS Cu-Vlies. In robusta cassetta metallica.

Cod. art. 164050 R220 € 940,-

€ 773,-

Prodotto tedesco di qualità



## REMS Cento / REMS Cento 22 V – Taglio e sbavatura fino a Ø 115 mm.

Ad angolo retto. Senza formazione di truciolo. Senza sbavature esterne. A secco. Superveloce, ad esempio INOX Ø 54 mm in soli 4 secondi.

**Unico nel suo genere!**

**Brevetto EP 1 782 904**

Rotella azionata ad avanzamento rettilineo per un taglio veloce.

Prodotto tedesco di qualità



1200 W  
solo 17 kg

### REMS Cento Basic

Macchina tagliatubi per tagliare velocemente e ad angolo retto tubi Ø 8–115 mm, senza sbavature esterne. Per tubi dei sistemi pressfitting di acciaio inossidabile, acciaio al carbonio, rame, Ø 8–108 mm. Per tubi di acciaio EN 10255 (DIN 2440) DN 6–100, Ø ½–4", Ø 10–115 mm, tubi di ghisa (SML) EN 877 (DIN 19522) DN 50–100, tubi di plastica SDR 11, spessore della parete s ≤ 10 mm, Ø 10–110 mm, Ø ½–4", tubi multistrato Ø 10–110 mm. Con riduttore esente da manutenzione, collaudato motore universale 230 V, 50–60 Hz, 1200 W. Numero di giri 115 min<sup>-1</sup>. Rulli di scorrimento di acciaio di precisione temprato per tubi Ø 22–115 mm, Ø ¾–4". Interruttore di sicurezza a pedale. Chiave ad anello. Senza rotella. Per banco da lavoro, piedistallo fisso o mobile. In scatola. Cod. art. 845001 R220 € 1.390,-



**+ Rotella REMS Cu-INOX**  
Valore € 109,-

Cod. art. 845X02 R220 € **1.203,-**

REMS Cento 22 V – Batteria agli ioni di litio 21,6 V, 5,0 Ah, per 280 tagli di tubi di acciaio inossidabile dei sistemi pressfitting Ø 22 mm senza dover ricaricare la batteria.

**REMS 22V**  
LI-ION TECHNOLOGY  
5,0Ah 9,0Ah

Power-Packs – Pagina 38

500 W  
solo 17,6 kg

Prodotto tedesco di qualità



### REMS Cento 22 V Basic

Macchina a batteria da taglio per tubi per tagliare velocemente e ad angolo retto tubi Ø 8–115 mm, senza sbavature esterne. Per tubi dei sistemi pressfitting di acciaio inossidabile, acciaio al carbonio, rame, Ø 8–108 mm. Per tubi di acciaio EN 10255 (DIN 2440) DN 6–100, Ø ½–4", Ø 10–115 mm, tubi di ghisa (SML) EN 877 (DIN 19522) DN 50–100, tubi di plastica SDR 11, spessore della parete s ≤ 10 mm, Ø 10–110 mm, Ø ½–4", tubi multistrato Ø 10–110 mm. Con riduttore esente da manutenzione, potente motore a batteria 21,6 V. Numero di giri 84 min<sup>-1</sup>. Controllo dello stato della macchina con protezione dal sovraccarico, sorveglianza della temperatura, controllo dello stato di carica. Rulli di scorrimento in tubi d'acciaio di precisione temprati per tubi Ø 22–115 mm, Ø ¾–4". Interruttore di sicurezza a pedale. Batteria agli ioni di litio 21,6 V, 5,0 Ah, caricabatteria veloce 100–240 V, 50–60 Hz, 90 W. Chiave ad anello. Senza rotella. Per banco di lavoro, piedistallo fisso o mobile. In scatola. Cod. art. 845002 R220 € 1.940,-



**+ Rotella REMS Cu-INOX**  
Valore € 109,-

Cod. art. 845X04 R220 € **1.586,-**

### REMS Cento 22 V BasicP

Come cod. art. 845002. Senza batteria, senza caricabatterie veloce. Senza rotella. Cod. art. 845007 R22 € 1.460,-

€ **1.258,-**



**Sbavatore interno per tubi fino a DN 100 – ideale per tubi dei sistemi pressfitting, ecc.**

**Brevetto EP 2 500 122**

### REMS REG 28–108

Sbavatore interno per tubi Ø 28–108 mm, Ø ¾–4". Per attuatore multigiro elettrico tramite la rotella della tagliatubi REMS Cento, REMS Cento 22 V (con rotella REMS cod. art. 845050 o 845053). Cod. art. 113840 R € 329,-

€ **264,-**



**Brevetto EP 2 058 067**

### REMS REG 10–54 E – anche per azionamento elettrico

Sbavatore esterno/interno per tubi Ø 10–54 mm, ½–2½". Anche per azionamento elettrico tramite REMS Helix ed altri avvitatori (numero di giri ≤ 300 min<sup>-1</sup>), le macchine tagliatubi REMS Cento (a partire dalla data di produzione 09/2011), REMS Cento 22 V o la sega circolare per tubi REMS Turbo Cu-INOX (a partire dalla data di produzione 09/2011). Cod. art. 113835 R € 126,-

€ **97,-**

## Accessori REMS Cento / REMS Cento 22 V



### Leva di avanzamento con copiglia

per usare la macchina motore per terra  
Cod. art. 845218 R

€ 90,<sup>30</sup>

### Rotella REMS Cu-INOX

Per tubi dei sistemi pressfitting di acciaio inossidabile, acciaio al carbonio, rame  
Cod. art. 845050 R

€ 109,-

### Rotella REMS Cu

Particolarmente adatta per tubi dei sistemi pressfitting di rame  
Cod. art. 845053 R

€ 109,-

### Rotella REMS St

Per tubi di acciaio, tubi di ghisa (SML)  
Cod. art. 845052 R

€ 109,-

### Rotella REMS V, s ≤ 10

Per tubi di plastica e tubi multistrato, spessore della parete s ≤ 10 mm  
Cod. art. 845051 R

€ 109,-

### Rotella REMS C-SF

per tagliare il tubo in acciaio al carbonio e contemporaneamente predisporre uno smusso per la saldatura  
Cod. art. 845055 R

€ 109,-

### Rotella REMS RF

per tagliare tubi in acciaio inossidabile EN 1124 con saldatura longitudinale (pluviali) con REMS Cento RF  
Cod. art. 845054 R

€ 109,-

### Supporto del tubo 1

regolabile in altezza, per tubi Ø 40 – 110 mm, Ø 1½ – 4", per l'uso a terra della macchina motore con leva di avanzamento  
Cod. art. 845220 R

€ 151,-

### Rullo di scorrimento, confezione da 4 pezzi,

in tubo di acciaio di precisione temprato  
Cod. art. 845118 R

€ 212,-

### Rullo di scorrimento INOX, confezione da 4 pezzi,

in acciaio inossidabile  
Cod. art. 845110 RINOX

€ 300,-

### Dispositivo marcatore

per marcare la profondità di inserimento dei raccordi sui tubi. Per REMS Cento, REMS Cento 22V.  
Cod. art. 845530 R

€ 211,-

### Piedistallo

Cod. art. 849315 R

€ 217,-

### Piedistallo mobile

Cod. art. 849310 R

€ 351,-

### Pack accessori 1

Formato da piedistallo e REMS Herkules 3B  
Cod. art. 120X01 R € 550,-

€ 411,-

### Pack accessori 2

Formato da Jumbo, Herkules 3B e Herkules Y  
Cod. art. 120X02 R € 970,-

€ 701,-

### Pack accessori 3

Formato da Jumbo E e Herkules 3B  
Cod. art. 120X03 R € 630,-

€ 442,-

### Pack accessori 4

Formato da piedistallo mobile e REMS Herkules 3B  
Cod. art. 120X04 R € 690,-

€ 497,-

## REMS REG – robusto utensile di qualità per sbavare i tubi esternamente ed internamente.

Per tubi di acciaio inossidabile, altri tubi di acciaio, rame, ottone, alluminio, plastica.

### REMS REG 8–35

Sbavatore esterno/interno per tubi Ø 8–35 mm, ½–1½".  
Cod. art. 113825 R € 60,20

€ 45,-

### REMS REG 10–54

Sbavatore esterno/interno per tubi Ø 10–54 mm, ½–2¼".  
Cod. art. 113830 R € 68,50

€ 53,-

### Brevetto EP 2 058 067

### REMS REG 10–54 E – anche per azionamento elettrico

Sbavatore esterno/interno per tubi Ø 10–54 mm, ½–2¼". Anche per azionamento elettrico tramite REMS Helix ed altri avvitatori (numero di giri ≤ 300 min<sup>-1</sup>), le macchine tagliatubi REMS Cento (a partire dalla data di produzione 09/2011), REMS Cento 22V o la sega circolare per tubi REMS Turbo Cu-INOX (a partire dalla data di produzione 09/2011).  
Cod. art. 113835 R € 126,-

€ 97,-



**REMS DueCento – tagliare fino a Ø 225 mm.**  
 Taglio ad angolo retto. Senza trucioli. Bordi del tubo adatti per la saldatura. Veloce. Senza sbavature esterne. Taglio a secco. Impiego universale per molti tipi di tubo.

**Unico nel suo genere! Brevetto EP 1 782 904**  
 Rotella azionata ad avanzamento rettilineo per un taglio veloce.

**REMS DueCento Basic**

Macchina tagliatubi per tagliare velocemente e ad angolo retto tubi Ø 40–225 mm, senza sbavature esterne. Per tubi dei sistemi pressfitting di acciaio inossidabile, acciaio al carbonio, rame, Ø 54–225 mm. Per tubi di acciaio EN 10255 (DIN 2440) DN 40–150, Ø 1½–6", tubi di ghisa (SML) EN 877 (DIN 19522) DN 50–200, tubi di plastica SDR 11, spessore della parete s ≤ 21 mm, Ø 40–225 mm, Ø 1¼–8", tubi multistrato Ø 40–110 mm. Con riduttore esente da manutenzione, collaudato motore universale 230 V, 50–60 Hz, 1200 W. Numero di giri 115 min<sup>-1</sup>. Rulli di scorrimento in acciaio di precisione temprato per tubi Ø 100–225 mm, Ø 4–6". Interruttore di sicurezza a pedale. Chiave ad anello. Senza rotella. 2 supporti del tubo 1 regolabili in altezza per tubi Ø 100–225 mm, Ø 4–8". In scatola. Cod. art. 845004 R220 € 2.760,-



Acquistando un REMS DueCento Basic riceverete 3 rotelle a vostra scelta! Risparmierete così un ulteriore importo compreso tra € 327,- e € 414,-.

Cod. art. 845X03 R220 € **2.504,-**

**Rotella REMS Cu-INOX**

Per tubi dei sistemi pressfitting di acciaio inossidabile, acciaio al carbonio, rame  
 Cod. art. 845050 R

€ 109,-

**Rotella REMS Cu**

Particolarmente adatta per tubi dei sistemi pressfitting di rame  
 Cod. art. 845053 R

€ 109,-

**Rotella REMS St**

Per tubi di acciaio, tubi di ghisa (SML)  
 Cod. art. 845052 R

€ 109,-

**Rotella REMS V, s 10**

Per tubi di plastica e tubi multistrato, spessore della parete s ≤ 10 mm  
 Cod. art. 845051 R

€ 109,-

**Rotella REMS P, s 21**

Per tubi di plastica e tubi multistrato, spessore della parete s ≤ 21 mm  
 Cod. art. 845057 R

€ 138,-

**Rotella REMS C-SF**

per tagliare il tubo in acciaio al carbonio e contemporaneamente predisporre uno smusso per la saldatura  
 Cod. art. 845055 R

€ 109,-

**Supporto del tubo 1**

regolabile in altezza, per tubi Ø 100–225 mm, Ø 4–8"  
 Cod. art. 845220 R

€ 151,-

**Supporto del tubo 2**

regolabile in altezza, per tubi Ø 40–110 mm, Ø 1½–4"  
 (è necessaria l'unità a rulli di scorrimento)  
 Cod. art. 845230 R

€ 151,-

**Unità a rulli di scorrimento**

per tagliare tubi Ø 40–110 mm, Ø 1½–4"  
 Cod. art. 845060 R

€ 240,-

Prodotto tedesco di qualità

**REMS Cut 110 P – tagliare e smussare contemporaneamente.**



**REMS Cut 110 P Set 50-75-110**

Tagliatubi e smussatore per tubi di plastica in ABS, PB, PE, PE-HD, PE-X, PP, PVC, PVDF, Ø 40–110 mm. Dispositivo di bloccaggio rapido Ø 110 mm, ognuno con 2 riduzioni per morse Ø 50 e 75 mm. Set di utensili P con utensile di taglio e di smusso P, s 11. In valigetta robusta.

Cod. art. 290400 R € 442,-

€ **338,-**

**REMS Herkules XL 12" – estremamente stabile per tubi fino a 12".**



**REMS Herkules XL 12"**

Sostegno del materiale pieghevole e regolabile in altezza per tubi, materiale pieno, Ø 1¼–12", Ø 42–324 mm. Portata ≤ 450 kg. In scatola.

Cod. art. 120125 R € 357,-

€ **285,-**

fino a  
**2"**



Prodotto tedesco di qualità

\* Temperatura ambiente/acqua di circa 18 °C.

**REMS Eskimo – congelare invece di svuotare. Velocissimo fino a 2". Alimentazione automatica del refrigerante.**

Manicotti per congelamento particolarmente stretti, indistruttibili. Alta potenza refrigerante, ad esempio tubo d'acciaio da 3/4" in soli 5 min.\*

**REMS Eskimo Set**

Congelatubi a refrigerante biossido di carbonio. Per tubi di acciaio, rame, plastica, multistrato Ø 1/8–2", Ø 10–60 mm. 2 manicotti per congelamento per 10 misure diverse per l'intera capacità campo di applicazione, raccordo per bombola con distributore a T, tappo di chiusura, 2 impugnature con iniettori, 2 tubi ad alta pressione. In valigetta robusta. Cod. art. 130002 R € 540,-

€ **422,-**

fino a  
**2"**



Alta potenza refrigerante, ad esempio tubo d'acciaio 3/4" in soli 9 min\*.



Prodotto tedesco di qualità

\* Temperatura ambiente/acqua di circa 20°C.

**REMS Frigo 2 F-Zero – congelare elettricamente invece di svuotare. Velocissimo fino a 2".**

Testine di congelamento monopezzo per applicazioni Ø 1/8–1" o Ø 15–35 mm, non sono necessari kit di riduzione. Testine di congelamento particolarmente compatte con inserti geometricamente formati in modo particolare per l'inserimento del relativo diametro diverso del tubo. Molto strette, solo 50 mm di larghezza. Utilizzabili ovunque, anche in punti stretti. Non è necessario l'utilizzo di lubrificanti/paste.

**REMS Frigo 2 F-Zero Set**

Congelatubi elettrico con circuito chiuso del refrigerante. Per tubi di acciaio, rame, plastica, compositi, Ø 1/8–2", Ø 10–60 mm. Gruppo frigorifero 230 V, 50 Hz, 430 W, 2 tubi del refrigerante, lunghezza 2,5 m, 2 collari, 2 termometri digitali LCD, bottiglietta a spruzzo. Equipaggiamento per Ø 1/8–1 1/4", 15–42 mm. In robusto alloggiamento metallico. In scatola di cartone. Cod. art. 131012 R220 € 1.750,-

€ **1.159,-**



**Set ampliamento 1 1/2–2" /**

**54–60 mm**

Cod. art. 131160 R € 256,-

€ **127,-**

**Utensili di qualità robusti per una sollecitazione dura ed una lunga durata.**

Versione robusta in acciaio al cromo vanadio, completamente in acciaio forgiato a caldo, verniciata a polvere. Dentatura temprata e resistente all'usura.



**REMS Catch S 1" + S 1 1/2" + W 240**

Due giratubi, modello svedese. DIN 5234 – forma C, e una pinza regolabile con cerniera chiusa, regolabile in 7 posizioni. ISO 8976.

Cod. art. 116X01 R € 144,-

€ **86,-**

**REMS Catch S 1" + S 1 1/2" + S 2"**

Giratubi, modello svedese. DIN 5234 – forma C. Cod. art. 116X02 R € 207,-

€ **120,-**



**REMS set punte per piastrelle 6-8-10**

Punte diamantate per la foratura a secco con cera speciale all'interno della punta. Per ceramica, maiolica, granito, marmo ed altri materiali. 3 punte per piastrelle Ø 6, 8, 10 mm, dispositivo di centraggio con fissaggio a vuoto. Per l'azionamento tramite avvitatore elettrico.

Cod. art. 181700 R € 188,-

€ **142,-**



**Novità**



**REMS 22V**  
LI-ION TECHNOLOGY  
1,5Ah 2,5Ah 5,0Ah 9,0Ah  
Power-Packs – Pagina 38



Prodotto tedesco di qualità

**REMS Hydro-Swing 22 V – curvare i tubi sul posto di installazione. Portatile, maneggevole, leggero. Impiego universale, utilizzabile con molti tipi di tubo.**

Batteria agli ioni di litio 21,6 V, 1,5 Ah, per circa 66 curvature di tubi di acciaio inossidabile dei sistemi pressfitting Ø 22 mm senza dover ricaricare la batteria.

### REMS Hydro-Swing 22 V

Curvatubi a batteria Ø 10–32 mm, Ø 3/8–7/8", fino a 90°. Tubi di rame cotto Ø 10–22 mm, Ø 3/8–7/8", s ≤ 1 mm, tubi di rame cotto rivestiti Ø 10–18 mm, Ø 3/8–5/8", s ≤ 1 mm, tubi di sistemi pressfitting di acciaio inossidabile al nichel Ø 12–22 mm, s ≤ 1,2 mm, tubi di acciaio al carbonio cotti rivestiti Ø 12–18 mm, s ≤ 1,2 mm, tubi di acciaio di precisione cotto Ø 10–22 mm, s ≤ 1,5 mm, tubi multistrato Ø 14–32 mm. Azionamento elettroidraulico con potente motore a batteria 21,6 V, 380 W, ingranaggio che non necessita manutenzione con frizione slittante di sicurezza e sistema di avanzamento con trapezoidale, interruttore di sicurezza a pressione. Lampada di lavoro a LED. Batteria Li-Ion 21,6 V, 1,5 Ah, carica-batterie veloce Li-Ion 220–240 V, 50–60 Hz, 70 W. Fino a Ø 26 mm con matrici, porta-contromatrici H-S Ø 10–26 mm con contromatrici. Fino a Ø 32 mm con matrici, 2 porta-contromatrici Ø 10–26 mm e Ø 32 mm con contromatrici. In valigetta XL-Boxx.

Tubi di rame cotto ecc.

#### Set 12-15-18-22

Cod. art. 153410 R220 € 1.320,-

€ **1.053,-**

Tubi multistrato ecc.

#### Set 16-18-20-25/26-32

Cod. art. 153417 R220 € 1.510,-

€ **1.209,-**

Tubi multistrato, tubi di rame cotto ecc.

#### Set 10-12-14-15-16-17-18-20-22-25/26-32, 3/8-1/2-5/8-3/4-7/8"

Cod. art. 153418 R220 € 1.680,-

€ **1.275,-**

### REMS Hydro-Swing 22 V INOX

REMS Hydro-Swing 22 V con matrici in alluminio, in particolare anche per Geberit Mappress acciaio inossidabile (EN 10088, 1.4401), Geberit Mappress acciaio inossidabile (EN 10088, 1.4521, senza nichel), Geberit Mappress acciaio C (EN 10305-3, 1.0034 (E195)), Viega Sanpress (EN 10088, 1.4401), Viega Prestabo (EN 10305-3, 1.0308 (E235)).

Tubi dei sistemi pressfitting di acciaio inossidabile, tubi di rame cotto ecc.

#### Set 15-18-22

Cod. art. 153419 R220 € 1.410,-

€ **1.109,-**

### Hydro-Swing 22 V Basic-Pack\IP

Senza batteria, senza caricabatterie veloce. Senza matrici, senza porta-contromatrici. In valigetta XL-Boxx. Cod. art. 153402 R22 € 790,-

€ **608,-**

## REMS Swing – curvate i tubi sul luogo di installazione, fino a Ø 32 mm.

Lavoro estremamente veloce grazie all'avanzamento e ritorno veloci. Cremagliera di acciaio temprato.



Prodotto tedesco di qualità

### REMS Swing

Curvatubi manuale Ø 10–32 mm, Ø 3/8–7/8", fino a 90°. Tubi di rame cotto Ø 10–22 mm, Ø 3/8–7/8", s ≤ 1 mm, tubi di rame cotto rivestiti Ø 10–18 mm, Ø 3/8–5/8", s ≤ 1 mm, tubi di acciaio di precisione cotto Ø 10–18 mm, s ≤ 1 mm, tubi multistrato Ø 14–32 mm. Fino a Ø 26 mm con dispositivo di azionamento, matrici, porta-contromatrici S Ø 10–26 mm con contromatrici, in robusta cassetta metallica/valigetta. Fino a Ø 32 mm con dispositivo di azionamento, matrici, 2 porta-contromatrici Ø 10–26 mm e Ø 32 mm con contromatrici, in robusta valigetta.

Tubi di rame, ecc.

#### Set 12-14-16-18-22

Cod. art. 153020 R € 337,-

€ **270,-**

Tubi multistrato, ecc.

#### Set 14-16-18-20-25/26

Cod. art. 153022 R € 337,-

€ **270,-**

Tubi multistrato, ecc.

#### Set 16-20-25/26-32

Cod. art. 153029 R € 520,-

€ **429,-**





Prodotto tedesco di qualità



**Novità**



## REMS Hydro-Swing – Lavoro a basso sforzo grazie alla trasmissione oleodinamica della forza. Ideale per tubi multistrato fino a Ø 32 mm.

Anche per tubi di acciaio inossidabile fino a Ø 22 mm.

### REMS Hydro-Swing

Curvatubi oleodinamico manuale Ø 10–32 mm, Ø 3/8–7/8", fino a 90°. Tubi di rame cotto Ø 10–22 mm, Ø 3/8–7/8", s ≤ 1 mm, tubi di rame cotto rivestiti Ø 10–18 mm, Ø 3/8–7/8", s ≤ 1 mm, tubi dei sistemi pressfitting di acciaio inossidabile al nichel Ø 12–22 mm, s ≤ 1,2 mm, tubi di acciaio al carbonio cotti rivestiti Ø 12–18 mm, s ≤ 1,2 mm, tubi di acciaio di precisione cotto Ø 10–22 mm, s ≤ 1,5 mm, tubi multistrato Ø 14–32 mm. Fino a Ø 26 mm con dispositivo di azionamento, matrici, porta-contromatrici H-S Ø 10–26 mm con contromatrici, in robusta valigetta. Fino a Ø 32 mm con dispositivo di azionamento, matrici, 2 porta-contromatrici Ø 10–26 mm e Ø 32 mm con contromatrici, in robusta valigetta.

Tubi di rame cotto ecc.

#### Set 12-14-16-18-22

Cod. art. 153520 R € 690,-

€ **690,-**

Tubi multistrato ecc.

#### Set 16-18-20-25/26-32

Cod. art. 153523 R € 730,-

€ **540,-**

Tubi multistrato, tubi di rame cotto ecc.

#### Set 10-12-14-15-16-17-18-20-22-25/26-32,

3/8 - 1/2 - 5/8 - 3/4 - 7/8"

Cod. art. 153528 R € 810,-

€ **631,-**

### REMS Hydro-Swing INOX

REMS Hydro-Swing con matrici in alluminio, in particolare anche per Geberit Mapress acciaio inossidabile (EN 10088, 1.4401), Geberit Mapress acciaio inossidabile (EN 10088, 1.4521, senza nichel), Geberit Mapress acciaio C (EN 10305-3, 1.0034 (E195)), Viega Sanpress (EN 10088, 1.4401), Viega Prestabo (EN 10305-3, 1.0308 (E235)).

Tubi dei sistemi pressfitting di acciaio inossidabile, tubi di rame cotto ecc.

#### Set 15-18-22

Cod. art. 153510 R € 700,-

€ **529,-**



Prodotto tedesco di qualità

Treppiede (accessorio)



## REMS Python – per risparmiare costosi raccordi. Curvare in modo estremamente facile fino a Ø 2", Ø 75 mm.

### REMS Python

Curvatubi oleodinamico per curvare con precisione tubi fino a 90°. Tubi di acciaio EN 10225 Ø 3/8–2", tubi multistrato Ø 32–75 mm. Dispositivo di azionamento con porta-rotelle, porta-rotelle superiore con piastra di supporto spostabile di lato, 2 rotelle di scorrimento, matrici St o V. In robusta cassa per il trasporto.

Tubi di acciaio

#### Set St 3/8 - 1/2 - 3/4 - 1 - 1 1/4"

Cod. art. 590020 R € 1.590,-

€ **1.188,-**

Tubi di acciaio

#### Set St 1/2 - 3/4 - 1 - 1 1/4 - 1 1/2 - 2"

Cod. art. 590021 R € 1.710,-

€ **1.325,-**

Tubi multistrato

#### Set V 40 - 50 - 63 mm

Cod. art. 590022 R € 1.610,-

€ **1.264,-**

### Treppiede

Cod. art. 590150 R

€ **166,-**

### Matrice e contromatrice 75 mm

Cod. art. 590063 R

€ **700,-**

## REMS Curvo – curvare tubi senza pieghe fino a Ø 40 mm, 180°.

Piegare invece di acquistare costosi raccordi!  
Il costo di REMS Curvo si ammortizza già dopo poche curve.

Senza morsa.  
Utilizzabile subito, senza lavori di regolazione.



1000 W – solo 8 kg

Prodotto tedesco di qualità

### REMS Curvo

Curvatubi elettrico Ø 10–40 mm, Ø ¼–1½", fino a 180°. Tubi di rame crudo, semicrudo e cotto, anche a parete sottile, Ø 10–35 mm, Ø ¾–1½", tubi di rame cotto rivestiti, anche a parete sottile, Ø 10–18 mm, tubi di rame a parete spessa K65 per impianti di refrigerazione e climatizzazione EN 12735-1 Ø ¾–1½", tubi dei sistemi pressfitting di acciaio inossidabile Ø 12–28 mm, acciaio al carbonio, anche rivestiti, Ø 12–28 mm, tubi di acciaio di precisione cotto Ø 10–28 mm, tubi di acciaio EN 10255 Ø ¼–¾", tubi per installazioni elettriche EN 50086 Ø 16–32 mm, tubi multistrato Ø 14–40 mm, ecc. Macchina motore con ingranaggio senza bisogno di manutenzione, con frizione slittante di sicurezza, motore universale monofase 230 V, 50–60 Hz, 1000 W, interruttore elettronico di sicurezza a pressione con regolazione in continuo, rotazione destra e sinistra. Bullone di fissaggio. Matrici e contromatrici<sup>1)</sup>. In robusta cassetta metallica.

**Set 15-18-22**  
Cod. art. 580026 R220 € 1.680,-

€ 1.376,-

**Set 15-22-28<sup>R102</sup>**  
Cod. art. 580022 R220 € 1.730,-

€ 1.436,-

**Set 15-18-22-28<sup>R102</sup>**  
Cod. art. 580027 R220 € 1.870,-

€ 1.514,-

**Set 16-20-26-32**  
Cod. art. 580025 R220 € 2.090,-

€ 1.635,-



solo 8,5 kg

Prodotto tedesco di qualità

## REMS Curvo 22 V – curvare tubi senza pieghe fino a Ø 40 mm, 180°. Portatile, maneggevole, leggero.

Piegare invece di acquistare costosi raccordi! Il costo di REMS Curvo 22 V si ammortizza già dopo poche curve. Senza morsa. Utilizzabile subito, senza lavori di regolazione. Batteria agli ioni di litio 21,6 V, 5,0 Ah, per 90 curve di tubi di acciaio inossidabile dei sistemi pressfitting Ø 22 mm senza dover ricaricare la batteria.

**REMS 22V**  
LI-ION TECHNOLOGY  
5,0Ah | 9,0Ah  
Power-Packs – Pagina 38

### REMS Curvo 22 V

Curvatubi a batteria Ø 10–40 mm, Ø ¼–1½", fino a 180°. Tubi di rame crudo, semicrudo e cotto, anche a parete sottile, Ø 10–28 mm, Ø ¾–1½", tubi di rame cotto rivestiti, anche a parete sottile, Ø 10–18 mm, tubi di rame a parete spessa K65 per impianti di refrigerazione e climatizzazione EN 12735-1 Ø ¾–1½", tubi dei sistemi pressfitting di acciaio inossidabile Ø 12–28 mm, acciaio al carbonio, anche rivestiti, Ø 12–28 mm, tubi di acciaio di precisione cotto Ø 10–28 mm, tubi di acciaio EN 10255 Ø ¼–¾", tubi per installazioni elettriche EN 50086 Ø 16–25 mm, tubi multistrato Ø 14–40 mm, ecc. Macchina motore con impugnatura a vanga, ingranaggio senza necessità di manutenzione con frizione slittante di sicurezza, con potente motore a batteria 21,6 V, con interruttore elettronico di sicurezza a pressione con regolazione in continuo con fermo immediato, azionamento in due direzioni, rotazione destra e sinistra. Controllo dello stato della macchina con protezione dal sovraccarico, sorveglianza della temperatura, controllo dello stato di carica. Batteria Li-Ion 21,6 V, 5,0 Ah, caricabatteria veloce 100–240 V, 50–60 Hz, 90 W. Bullone di fissaggio. Matrici e contromatrici<sup>1)</sup>. In robusta cassetta metallica.

**Set 15-18-22**  
Cod. art. 580051 R220 € 2.230,-

€ 1.692,-

**Set\ P 15-18-22**  
Senza batteria, senza caricabatterie veloce.  
Cod. art. 580091 R22 € 1.760,-

€ 1.453,-

**Set 15-22-28**  
Cod. art. 580059 R220 € 2.380,-

€ 1.869,-

**Set 15-18-22-28**  
Cod. art. 580053 R220 € 2.480,-

€ 1.914,-

**Set\ P 15-18-22-28**  
Senza batteria, senza caricabatterie veloce.  
Cod. art. 580092 R22 € 1.990,-

€ 1.653,-

**Supporto macchina 3B**  
regolabile in altezza, su treppiede  
Cod. art. 586100 R € 241,-

€ 158,-



<sup>1)</sup>REMS Curvo/Curvo 22 V Set vengono forniti con matrici e contromatrici con il raggio più piccolo di ogni dimensione, vedere il catalogo.



1000 W

Prodotto tedesco di qualità



## REMS Curvo 50 – curvare grandi tubi senza pieghe fino a Ø 50 mm, 90°.

Senza morsa.  
Utilizzabile subito, senza lavori di regolazione.

### REMS Curvo 50 Basic-Pack

Curvatubi elettrico Ø 10–50 mm, fino a 90°. Tubi di acciaio EN 10255 Ø ¼–1¼", tubi di acciaio inossidabile EN ISO 1127, EN 10217-7, Ø ½–1¼", s ≤ 2,6 mm, tubi di rame crudo, semicrudo e cotto, Ø 10–42 mm, tubi di rame a parete sottile Ø 10–35 mm, tubi di rame a parete spessa K65 per impianti di refrigerazione e climatizzazione EN 12735-1 Ø ¾–1½", tubi dei sistemi pressfitting di acciaio inossidabile Ø 12–42 mm, acciaio al carbonio Ø 12–42 mm, acciaio al carbonio rivestiti Ø 12–28 mm, tubi multistrato Ø 14–50 mm, ecc. Macchina motore con ingranaggio senza bisogno di manutenzione, con frizione slittante di sicurezza, motore universale 230 V, 50–60 Hz, 1000 W, interruttore elettronico di sicurezza a pressione con regolazione in continuo, rotazione destra e sinistra. Trascinatore quadrato 35–50, supporto 35–50, bullone di fissaggio. In robusta cassetta per il trasporto.  
Cod. art. 580110 R220 € 3.280,-

€ 2.668,-

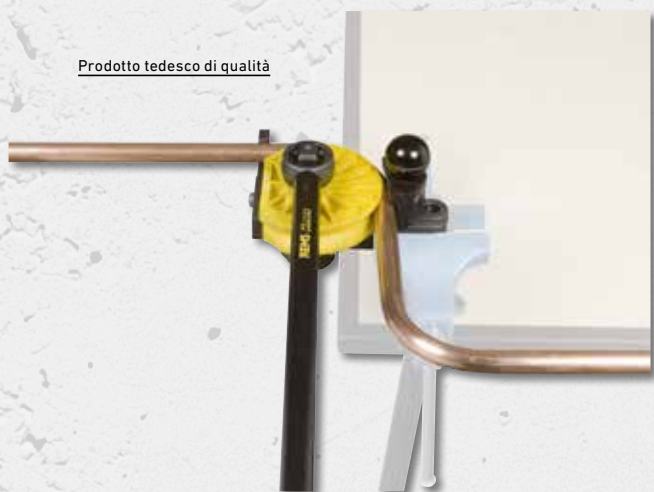
### Trascinatore quadrato 10–40, supporto 10–40

per matrici e contromatrici REMS Curvo, REMS Akku-Curvo, REMS Sinus, vedere la tabella.  
Cod. art. 582120 R

€ 299,-

## REMS Sinus – curvare tubi senza la formazione di pieghe.

Prodotto tedesco di qualità



### REMS Sinus Set

Curvatubi manuale Ø 10–32 mm, Ø ¾–¾", fino a 180°. Tubi di rame crudo, semicrudo, cotto, anche a parete sottile Ø 10–22 mm, Ø ¾–¾", tubi di rame cotto rivestiti, anche a parete sottile Ø 10–18 mm, tubi dei sistemi di pressfitting in acciaio inossidabile Ø 12–18 mm, acciaio di carbonio, anche rivestito, Ø 12–28 mm, tubi d'acciaio di precisione cotti Ø 10–20 mm, tubi per elettroinstallazioni EN 50086 Ø 16–20 mm, tubi multistrato Ø 14–32 mm, e.a. dispositivo di azionamento, bullone di fissaggio. Unità curvante. Matrici e contromatrici. Spray per curvare REMS. In robusta cassetta metallica.

#### Set 15-18-22

Cod. art. 154001 R € 730,-

€ 517,-

#### Set 14-16-18

Cod. art. 154002 R € 700,-

€ 517,-

#### Set 12-15-18-22

Cod. art. 154003 R € 820,-

€ 608,-

#### Set 10-12-14-16-18-22

Cod. art. 154004 R € 1.030,-

€ 779,-

## REMS Jumbo – maneggevole e leggero. Montaggio e smontaggio velocissimi.



Piano di lavoro 1100×700×26 mm  
Altezza di lavoro 800 mm  
Peso 28 kg  
Carico ≤ 300 kg

### REMS Jumbo

Banco da lavoro pieghevole con chiusura a leva articolata. Piano di lavoro secondo DIN 68 705. In scatola.  
Cod. art. 120200 R € 440,-

€ 329,-

### REMS Jumbo E

Banco da lavoro pieghevole con chiusura a leva articolata. Piano di lavoro secondo DIN 68 705. In scatola.  
Cod. art. 120240 R € 293,-

€ 206,-



Piano di lavoro 800×600×22 mm

Altezza di lavoro 800 mm

Peso 23 kg

Carico ≤ 300 kg

REMS Orkan – per l'aerazione.

**Novità**



Sacco di raccolta delle polveri

**REMS Orkan 1360**

Ventilatore elettrico da cantiere ad uso artigianale. Per l'aerazione e la deaerazione di locali, intercapedini, pozzi, cavità e per l'aerazione e il raffreddamento con aria di macchine, tendoni per eventi festivi, padiglioni per manifestazioni. Per supportare lo scambio dell'aria in scantinati umidi e ammuffiti, per coadiuvare l'asciugatura di calcestruzzo, muratura, intonaco, massetto, ecc. e per gonfiare castelli gonfiabili, palloni aerostatici ad aria calda, ecc. Motore a condensatore 230 V, 50 Hz, 145 W, per il servizio ininterrotto. Funzionamento molto silenzioso. Portata d'aria 1360m<sup>3</sup>/h. In stabile corpo in materiale sintetico. In scatola.

Cod. art. 132300 R220 € 386,-

€ **299,-**

**Tubo flessibile di scarico e di aspirazione**

Ø 200 mm, lunghezza 10 m, per aspirare l'aria da locali, intercapedini, pozzi, cavità, per scaricare l'aria o le polveri aspirate all'esterno e per gonfiare castelli gonfiabili, palloni aerostatici ad area calda, ecc. Per REMS Orkan 1360.

Cod. art. 132307 R

€ 157,-

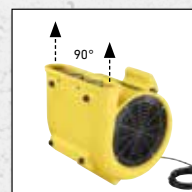
**Sacco di raccolta delle polveri**

Ø 200 mm, lunghezza 2980 mm, lavabile, per raccogliere le polveri grossolane e sottili fino alla classe M. Per REMS Orkan 1360.

Cod. art. 132308 R

€ 145,-

**Novità**



Per coadiuvare deumidificatori dell'aria/asciugatori per l'edilizia elettrici.

REMS Orkan 2050 – Ideale anche per accelerare l'asciugatura di calcestruzzo, muratura, intonaco, massetto, ecc.

**REMS Orkan 2050**

Ventilatore elettrico da cantiere ad uso artigianale. Per l'aerazione e la deaerazione di locali, intercapedini, pozzi, cavità e per l'aerazione e il raffreddamento a flusso d'aria di macchine, tendoni per eventi festivi, padiglioni per manifestazioni. Per coadiuvare lo scambio dell'aria in scantinati umidi e ammuffiti. Ideale anche per accelerare l'asciugatura di calcestruzzo, muratura, intonaco, massetto, ecc. Motore a condensatore 230 V, 50 Hz, 145 W, per il servizio ininterrotto. Funzionamento molto silenzioso. Portata d'aria 1740/2050 m<sup>3</sup>/h. In stabile corpo in materiale sintetico. In scatola.

Cod. art. 132301 R220 € 408,-

€ **309,-**



Istruzioni d'uso

Elenchi dei pezzi di ricambio

Informazioni sul prodotto

**REMS App – Tutte le informazioni sui prodotti sempre e ovunque a portata di mano\* – in modo facile e veloce.**

In cantiere o dal rivenditore: tutti i manuali d'uso, gli spaccati, qualsiasi informazione sui prodotti, come anche i filmati dei prodotti e altro, tutto direttamente visualizzabile. Sono inoltre disponibili molte altre funzioni.



**REMS App**

Software applicativo gratuito nell'Apple Store o Android App in Google Play.

\*Solo con connessione dati attiva tramite gestore di rete o WLAN.

## REMS Secco – per asciugare e deumidificare.



Potere deumidificante ≤ 80 l / 24 h  
Portata d'aria ≤ 850 m<sup>3</sup>/h



Potere deumidificante ≤ 50 l / 24 h  
Portata d'aria ≤ 265 m<sup>3</sup>/h



Potente deumidificatore dell'aria/asciugatore per edilizia di alta efficienza per asciugare ambienti, ad esempio in seguito a danni causati dall'acqua e da inondazioni, per deumidificare scantinati amuffiti, ecc. e per accelerare l'asciugatura di calcestruzzo, muri, intonaco, gettate, ecc. Per l'uso artigianale ed industriale.

### REMS Secco 80 Set

Deumidificatore dell'aria/asciugatore per edilizia elettrico ad uso professionale. Per asciugare ambienti, per deumidificare scantinati, ecc. e per asciugare calcestruzzo, muri, intonaco, gettate, ecc. Gruppo frigorifero con compressore rotante e motore a condensatore 230V, 50Hz, 680W, con sistema di sbrinamento automatico a gas caldo, per l'utilizzo continuo. Funzionamento molto silenzioso. Potere deumidificante ≤ 80 l/24 h, portata d'aria ≤ 850 m<sup>3</sup>/h. Centralina di comando elettronica con display da 3" illuminato e funzione memory. Igrostatore elettronico, indicatore delle ore di funzionamento, indicatore dell'energia elettrica assorbita. Filtro dell'aria. In stabile alloggiamento in lamiera di acciaio su telaio carrellato di tubolari di acciaio con ruote grandi. In scatola.

Cod. art. 132010 R220 € 2.050,-



+ Acquistando un set REMS Secco 80 riceverete 1 igrometro REMS Detect W. Risparmierete così altri € 230,-.

132X01 R220 € **1.572,-**

### Recipiente di raccolta della condensa da 11,5l

per scaricare la condensa all'interno dell'alloggiamento in lamiera di acciaio. € 52,<sup>50</sup>

Cod. art. 132100 R

### Set di uscita dell'aria

Composto da tubo flessibile dell'aria di uscita Ø200mm, lunghezza 10m, con occhielli metallici di fissaggio per la sospensione sul posto, con flangia di collegamento, per distribuire l'aria di uscita nell'ambiente, per deumidificare cavità, ad esempio controsoffitti, e per inviare il getto d'aria su superfici bagnate.

Cod. art. 132104 R

€ 297,-

### REMS Secco 50 Set

Deumidificatore dell'aria/asciugatore per edilizia elettrico ad uso professionale. Per asciugare ambienti, per deumidificare scantinati, ecc. e per asciugare calcestruzzo, muri, intonaco, gettate, ecc. Gruppo frigorifero con compressore a pistone rotante e motore a condensatore 230V, 50Hz, 760W, con sistema di sbrinamento automatico, per il servizio ininterrotto. Funzionamento molto silenzioso. Potere deumidificante ≤ 50 l/24 h, portata d'aria ≤ 265 m<sup>3</sup>/h. Centralina di comando elettronica con pannello di comando illuminato di grandi dimensioni e funzione memory. Igrostatore elettronico. Filtro dell'aria. Recipiente interno di raccolta della condensa da 7,7l. In robusto corpo in materiale sintetico con ruote. In scatola.

Cod. art. 132011 R220 € 700,-



+ Acquistando un set REMS Secco 50 riceverete 1 igrometro REMS Detect W. Risparmierete così altri € 230,-.

132X02 R220 € **614,-**

### REMS Detect W

igrometro dielettrico per la misura non distruttiva dell'umidità di materiali da costruzione, ad esempio di calcestruzzo, muratura, gesso e legno.

Cod. art. 132115 R

€ 230,-

### REMS Orkan

Per coadiuvare deumidificatori dell'aria/asciugatori per l'edilizia elettrici. Per accelerare l'asciugatura e la deumidificazione in seguito ad allagamenti e danni causati dall'acqua è vantaggioso migliorare lo scambio dell'aria mediante ventilatori da cantiere elettrici REMS Orkan (pagina 24).



## REMS diventa a zero emissioni di CO<sub>2</sub> Per un futuro migliore

REMS ha in progetto di far diventare tutti i propri siti lavorativi ad emissione zero di CO<sub>2</sub>. L'efficienza energetica e la produzione di energia a basse emissioni con impatto ridotto sul clima sono i fattori chiave più importanti. Già oggi il 100 per cento dell'energia elettrica utilizzata per la produzione nello stabilimento di Waiblingen proviene da fonti di energia rinnovabili rispettose del clima. Il marchio "ok-power" garantisce che i prodotti siano stati sviluppati con l'utilizzo di corrente elettrica da fonti ecologiche, sulla base di una certificazione con criteri rigorosi e uniformi, e sostiene quindi la svolta energetica.

Per la produzione inoltre diversi impianti fotovoltaici ad alta efficienza energetica contribuiranno alla fornitura di energia. Anche per le altre necessità energia saranno predisposte fonti energetiche più rispettose del clima, ad esempio passando dal petrolio al gas. Nel nostro reparto di trattamento termico, moderni sistemi di monitoraggio assicurano il recupero ottimale del calore durante l'intero periodo di produzione. Anche nella fase di sviluppo dei prodotti REMS sono considerati e valutati gli aspetti rilevanti per l'ambiente per tutto il ciclo di vita del prodotto finale. Un apposito team di specialisti contribuisce in modo significativo all'aumento dell'efficienza energetica attraverso l'attuazione permanente di numerosi altri progetti di riduzione della CO<sub>2</sub>. Tutti i dipendenti possono contribuire attivamente ai progetti con le loro idee e suggerimenti. In questo modo è possibile identificare il potenziale esistente per la riduzione della CO<sub>2</sub> e implementare prontamente misure di miglioramento. REMS auspica che anche i suoi fornitori agiscano in maniera consapevole e sensibile delle tematiche ambientali.

REMS si è posta l'obiettivo di utilizzare meno risorse e di ottenere le risorse necessarie in modo rispettoso del clima, agendo in modo sostenibile, ecologico e socialmente responsabile. Queste misure hanno lo scopo di ridurre significativamente l'impronta di CO<sub>2</sub>. REMS si assume così la responsabilità per un futuro migliore.



## Ideale per l'installatore.

Termoelemento secondo il DVS.  
Regolazione elettronica della temperatura.  
Dispositivo di bloccaggio rapido per uscite oblique

### REMS SSM 160RS

Saldatrice a termopiastra per saldatura di testa per tubi di plastica e raccordi di PB, PE, PP, PVDF, PE Ø 40-90 mm SDR ≥ 6, PE Ø 40-110 mm SDR ≥ 9, PE Ø 40-125 mm SDR ≥ 11, PE Ø 40-140 mm SDR ≥ 17, PE Ø 40-160 mm SDR ≥ 21. Termopiastra per saldatura di testa con termoelemento 230 V, 50-60 Hz, 1200 W rivestito in PTFE. Temperatura registrabile 180-290°C, preregistrata per tubi PE. Regolazione elettronica della temperatura. Copertura di protezione del termoelemento. Piastra elettrica 230 V, 50-60 Hz, 500 W. Dispositivo di pressione. Dispositivo di bloccaggio rapido, anche per uscite oblique, formato da 2 morse, ognuna con 2 riduzioni per morse Ø 40, 50, 56, 63, 75, 90, 110, 125, 135, 140, 160 mm. 2 supporti per tubi Ø 160 mm con riduzioni per supporti Ø 40, 50, 56, 63, 75, 90, 110, 125, 135, 140 mm. Chiave di montaggio. Cassetta metallica per le riduzioni dei supporti e delle morse. Telaio tubolare = basamento = mezzo per il trasporto.  
Cod. art. 252026 R220 € 4.300,-

€ **3.287,-**



Prodotto tedesco di qualità



## REMS EMSG 160 – saldatura automatica. Comando elettronico. Controllo acustico e visivo della saldatura.

### REMS EMSG 160

Saldamanicotti elettrici, 230 V, 50 Hz, 1150 W, per saldare tubi di scarico con manicotti elettrici di PE delle marche Akatherm-Euro, Coes, Geberit, Valsir, Waviduo, Ø 40-160 mm. Comando elettronico. Con controllo acustico ed ottico del procedimento di saldatura. In involucro di plastica robusta ed antiurto. Cavo di alimentazione 3 m. In scatola di cartone.  
Cod. art. 261001 R220 € 710,-

€ **580,-**



## REMS MSG – per una razionale polifusione

Termoelementi secondo il DVS. Rivestimento pregiato in PTFE.



### REMS MSG 63 FE Set 20-25-32

Polifusore a termoelemento per tubi di plastica e raccordi di PB, PE, PP, PVDF. Termoelemento 230 V, con bussole m/f rivestite in PTFE per Ø 20, 25, 32 mm. Temperatura fissa su 263 °C per tubi di PP, con regolazione elettronica della temperatura. Supporto a forcella. Supporto per il banco di lavoro per il fissaggio del polifusore in posizione orizzontale o verticale. Chiave esagonale per montaggio e smontaggio delle bussole m/f. In cassetta metallica.  
Cod. art. 256233 R220 € 530,-

€ **380,-**

# REMS Mini-Press 22V ACC e REMS Mini-Press S 22V ACC – la pressatrice che si usa davvero con una sola mano! Universale fino a Ø 40 mm. Leggerissima, piccolissima, maneggevole. Velocissima. Girevole a 360°.

Batteria agli ioni di litio 21,6V, 1,5Ah, per circa 250 pressature Viega Profipress DN 15 senza dover ricaricare la batteria.



**Brevetto EP 1 952 948**  
Grazie alla particolare disposizione dell'attacco le pinze a pressare REMS Mini hanno una forma particolarmente compatta e un peso ridotto.

**Brevetto EP 2 347 862**  
Le piastrine di fissaggio delle pinze si trovano all'interno di incavi ricavati sulle ganasce che garantiscono una pressatura della pinza perfettamente in asse.



solo 2,5 kg

Prodotto tedesco di qualità

solo 2,6 kg

**REMS 22V**  
LI-ION TECHNOLOGY  
1,5Ah 2,5Ah 5,0Ah 9,0Ah  
Power-Packs – Pagina 38

## REMS Mini-Press 22V ACC / Mini-Press S 22V ACC

Pressatrice radiale a batteria 22 kN con ritorno automatico per la realizzazione di giunzioni a pressione Ø 10–40 mm, Ø 3/8 – 1 1/4". Per l'azionamento di pinze a pressare Mini/anelli a pressare REMS. Alloggiamento orientabile della pinza a pressare con serraggio automatico. Azionamento elettroidraulico con potente motore a batteria 21,6 V, 380 W, ingranaggio che non necessita manutenzione con frizione slittante di sicurezza e sistema di avanzamento con trapezoidale, interruttore di sicurezza a pressione. Lampada di lavoro a LED. Batteria Li-Ion 21,6 V, 1,5 Ah, caricabatterie veloce 220–240 V, 50–60 Hz, 70 W.



€ 1.422,-  
Cassetta metallica

€ 1.452,-  
L-Boxx



Acquistando una REMS Mini-Press 22V ACC Basic-Pack o una REMS Mini-Press S 22V ACC Basic-Pack 3 pinze Mini a pressare fino al diametro 35 a scelta. Per voi un ulteriore risparmio per un valore da € 314,70 a € 702,-.

REMS Mini-Press 22V ACC	Cod. art.	€	Cod. art. Include 3 pinze a pressare fino a 35 mm	Azione €
<b>Basic-Pack</b> In robusta cassetta metallica.	578010 R220	1.680,00	578X05 R220	<b>1.422,00</b>
<b>Basic-Pack</b> In valigetta L-Boxx.	578014 R220	1.720,00	578X09 R220	<b>1.452,00</b>
<b>Basic-Pack\ P</b> Senza batteria, senza caricabatterie veloce. In robusta cassetta metallica.	578004 R22	1.240,00		<b>962,00</b>
<b>Basic-Pack\ P</b> Senza batteria, senza caricabatterie veloce. In valigetta L-Boxx.	578005 R22	1.280,00		<b>992,00</b>

REMS Mini-Press S 22V ACC	Cod. art.	€	Cod. art. Include 3 pinze a pressare fino a 35 mm	Azione €
<b>Basic-Pack</b> In robusta cassetta metallica.	578015 R220	1.680,00	578X08 R220	<b>1.422,00</b>
<b>Basic-Pack</b> In valigetta L-Boxx.	578016 R220	1.720,00	578X10 R220	<b>1.452,00</b>
<b>Basic-Pack\ P</b> Senza batteria, senza caricabatterie veloce. In robusta cassetta metallica.	578006 R22	1.240,00		<b>962,00</b>
<b>Basic-Pack\ P</b> Senza batteria, senza caricabatterie veloce. In valigetta L-Boxx.	578007 R22	1.280,00		<b>992,00</b>

<b>Alimentatore di tensione 230V/21,6V</b> per il collegamento alla rete elettrica 230V al posto della batteria Li-Ion 21,6V	571567 R220	415,00		<b>317,00</b>
---	-------------	--------	--	---------------



<sup>1)</sup> Per le condizioni di garanzia e la registrazione per l'estensione della garanzia del produttore a un periodo di 5 anni vedere [www.rems.de/service](http://www.rems.de/service).



Automatic Circuit Control

Con ritorno automatico

Prodotto tedesco di qualità



solo 2,4 kg

Luce LED



**Solo 2,4 kg! Universale fino a Ø 40 mm. Leggerissima, piccolissima, maneggevole. Velocissima. Girevole a 360°.**

### REMS Mini-Press 14V ACC Basic-Pack

Pressatrice radiale a batteria 22 kN con ritorno automatico per la realizzazione di giunzioni a pressione Ø 10-40 mm, Ø 3/8-1 1/4". Per l'azionamento di pinze a pressare Mini/ anelli a pressare REMS. Alloggiamento orientabile della pinza a pressare con serraggio automatico. Azionamento elettroidraulico con potente motore a batteria 14,4 V, 380 W, ingranaggio che non necessita manutenzione con frizione slittante di sicurezza e sistema di avanzamento con trapezoidale, interruttore di sicurezza a pressione. Lampada di lavoro a LED. Batteria Li-Ion 14,4 V, 1,5 Ah, caricabatterie veloce 220-240V, 50-60Hz, 10,8-18V, 65W. In robusta cassetta metallica.  
Cod. art. 578012 R220 € 1.420,-

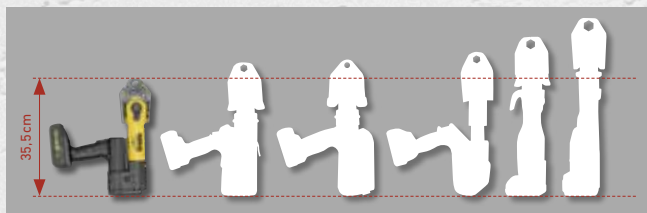


Acquistando una REMS Mini-Press 14V ACC Basic-Pack 3 pinze Mini a pressare fino al diametro 35 a scelta. Per voi un ulteriore risparmio per un valore da € 314,70 e € 702,-.

Cod. art. 578X04 R220 € **1.182,-**

## Universale fino a Ø 110 mm. Compatta. Maneggevole. Velocissima. Girevole a 360°.

Ritorno automatico e monitoraggio della pressione. Sistema antivibrazione. Serraggio automatico della pinza a pressare. Batteria agli ioni di litio 21,6V, 2,5 Ah, per circa 200 pressature Viega Profipress DN 15 senza dover ricaricare la batteria.



La piccola tra le grandi.



Power-Packs - Pagina 38



Automatic Circuit Control  
Con ritorno automatico

Prodotto tedesco di qualità



solo 3,2kg

Luce LED



### REMS Akku-Press 22V ACC Basic-Pack

Pressatrice radiale a batteria 32 kN con ritorno automatico e monitoraggio della pressione per la realizzazione di giunzioni a pressione Ø 10-108 (110) mm, Ø 3/8-4". Per l'azionamento di pinze a pressare/anelli a pressare REMS. Alloggiamento orientabile della pinza a pressare con serraggio automatico. Azionamento elettroidraulico con potente motore a batteria 21,6V, 380W, robusto riduttore epicicloidale, pompa a pistone eccentrico e sistema idraulico compatto di alta potenza. Sistema antivibrazione. Interruttore di sicurezza a pressione. Lampada di lavoro a LED. Batteria Li-Ion 21,6V, 2,5 Ah, caricabatterie veloce 100-240V, 50-60Hz, 90W.

### REMS Akku-Press 22V ACC Basic-Pack

In robusta cassetta metallica.  
Cod. art. 576010 R220 € 2.040,-

€ **1.370,-**

### REMS Akku-Press 22V ACC Basic-Pack

In valigetta L-Boxx.  
Cod. art. 576011 R220 € 2.070,-

€ **1.400,-**

### REMS Akku-Press 22V ACC Basic-Pack\IP

Senza batteria, senza caricabatterie veloce.  
In robusta cassetta metallica.  
Cod. art. 576001 R22 € 1.600,-

€ **1.170,-**

### REMS Akku-Press 22V ACC Basic-Pack\IP

Senza batteria, senza caricabatterie veloce.  
In valigetta L-Boxx.  
Cod. art. 576002 R22 € 1.630,-

€ **1.200,-**



←ACC→

Automatic Circuit Control

Con ritorno automatico

Prodotto tedesco di qualità

REMS TECHNOLOGY  
Li-ion PLUS



solo 4,3 kg

Luce LED



Universale fino a Ø 110 mm. Compatta.  
Maneggevole. Velocissima. Girevole a 360°.

### REMS Akku-Press 14 V Basic-Pack

Pressatrice radiale a batteria 32 kN con segnale di spegnimento per la realizzazione di giunzioni a pressione Ø 10–108 (110) mm, Ø 3/4". Accumulatore agli ioni di litio 14,4 V, 3,0 Ah, caricabatteria veloce 220–240 V, 50–60 Hz, 10,8–18 V, 65 W.

In robusta cassetta metallica.  
Cod. art. 571013 R220 € 1.420,-

Cod. art. 571X01 R220 €

1.211,-

### REMS Akku-Press 14 V ACC Basic-Pack

Pressatrice radiale a batteria 32 kN con ritorno automatico per la realizzazione di giunzioni a pressione Ø 10–108 (110) mm, Ø 3/4". Altre caratteristiche: vedi sopra.

Cod. art. 571014 R220 € 1.600,-

Cod. art. 571X02 R220 €

1.312,-



+

1 lampada Akku-LED REMS  
2ª batteria agli ioni di litio 14,4 V, 3,0 Ah  
Valore € 269,90

Power Edition – con alimentazione da rete.  
Adatta anche per alimentazione a batteria.

←ACC→

Automatic Circuit Control

Con ritorno automatico

Prodotto tedesco di qualità



solo 4,3 kg

Luce LED



Universale fino a Ø 110 mm. Compatta.  
Maneggevole. Velocissima. Girevole a 360°.

Basic-Pack per alimentazione da rete:

### REMS Akku-Press 14 V ACC Power-Edition

Pressatrice radiale elettroidraulica 32 kN con ritorno automatico per la realizzazione di giunzioni a pressione Ø 10–108 (110) mm, Ø 3/4". Per l'utilizzo con pinze a pressare/ anelli a pressare REMS e pinze a pressare/anelli a pressare adatti di altre marche. Alloggiamento orientabile della pinza a pressare con serraggio automatico. Azionamento elettroidraulico con potente motore a batteria 14,4 V, 380 W, robusto riduttore epicicloidale, pompa a pistone eccentrico e sistema idraulico compatto di alta efficienza. Interruttore di sicurezza. Tensione di alimentazione Li-Ion 230 V/14,4 V per alimentazione da rete 230 V al posto della batteria Li-Ion 14,4 V. In robusta cassetta metallica.

Cod. art. 571015 R220 € 1.640,-

€ 1.174,-

Accessori per alimentazione a batteria:

Batteria agli ioni di litio 14,4 V,  
3,0 Ah

Cod. art. 571555 R14

€ 219,-

Caricabatterie veloce Li-Ion/Ni-Cd  
230 V

Cod. art. 571560 R220

€ 156,-



←ACC→

Automatic Circuit Control

Con ritorno automatico

Prodotto tedesco di qualità



solo 4,7 kg



Universale fino a Ø 110 mm. Compatta.  
Maneggevole. Velocissima. Girevole a 360°.

### REMS Power-Press Basic-Pack

Pressatrice radiale elettroidraulica 32 kN con segnale di spegnimento per la realizzazione di giunzioni a pressione Ø 10–108 (110) mm, Ø 3/4". Per l'utilizzo con pinze a pressare/anelli a pressare REMS e pinze a pressare/anelli a pressare adatti di altre marche. Alloggiamento orientabile della pinza a pressare con serraggio automatico. Azionamento elettroidraulico con motore universale 230 V, 50–60 Hz, 450 W, robusto riduttore epicicloidale, pompa a pistone eccentrico sistema idraulico compatto di alta efficienza. Interruttore di sicurezza. In robusta cassetta metallica.

Cod. art. 577011 R220 € 1.280,-

€ 1.001,-

### REMS Power-Press ACC Basic-Pack

Pressatrice radiale elettroidraulica 32 kN con ritorno automatico per la realizzazione di giunzioni a pressione Ø 10–108 (110) mm. Altre caratteristiche: vedi sopra.

Cod. art. 577010 R220 € 1.390,-

€ 1.081,-

Prodotto tedesco di qualità

solo 4,7 kg



## REMS Power-Press SE – universale fino a Ø 110 mm. Pressatura velocissima e sicura.

### REMS Power-Press SE Basic-Pack

Pressatrice radiale elettrica 32 kN per la realizzazione di giunzioni a pressione Ø 10–108 (110) mm, Ø 3/4–4". Per l'utilizzo con pinze a pressare/anelli a pressare REMS e pinze a pressare/anelli a pressare adatti di altre marche. Alloggiamento delle pinze con fissaggio automatico. Azionamento elettromeccanico con motore universale 230 V, 50–60 Hz, 450 W, riduttore esente da manutenzione con giunto a frizione di sicurezza e sistema di avanzamento con albero a filettatura trapezia. Protezione dal sovraccarico. Interruttore di sicurezza. In robusta cassetta metallica.  
Cod. art. 572111 R220 € 920,-

€ 700,-



Automatic Circuit Control

Con ritorno automatico

Prodotto tedesco di qualità



## REMS Power-Press XL ACC – universale fino a Ø 110 mm.

Anche per Geberit Mapress acciaio al carbonio, acciaio inossidabile, RAME per impianti di acqua potabile e di riscaldamento fino a Ø 108 mm.

Pressatura di Ø 10–108 mm in un'unica operazione.

Velocissima, ad esempio Geberit Mapress acciaio inossidabile Ø 108 mm in soli 15 s.

Per l'utilizzo con pinze a pressare/anelli a pressare/anelli a pressare XL REMS e idonee pinze a pressare/anelli a pressare di altre marche.

Alloggiamento orientabile della pinza a pressare con bloccaggio automatico.

### REMS Power-Press XL ACC Basic-Pack

Pressatrice radiale elettroidraulica 32 kN con ritorno automatico per la realizzazione di giunzioni a pressione Ø 10–108 (110) mm, Ø 3/4–4". Per l'utilizzo con pinze/anelli a pressare/anelli a pressare XL REMS e pinze a pressare/anelli a pressare di altre marche. Alloggiamento delle pinze con fissaggio automatico. Azionamento elettroidraulico con motore universale 230 V, 50–60 Hz, 450 W, ingranaggio che non necessita manutenzione con frizione slittante di sicurezza e sistema di avanzamento con trapezoidale, interruttore a pressione di sicurezza. In valigetta XL-Boxx.  
Cod. art. 579012 R220 € 2.220,-

€ 1.849,-



Automatic Circuit Control

Con ritorno automatico

Prodotto tedesco di qualità

solo 6,5 kg

Luce LED



## Pressatura di Ø 64–108 mm in un'unica operazione. Sistema antivibrazione.

Velocissima, ad esempio Geberit Mapress acciaio inossidabile Ø 108 mm in soli 15 s. Con ritorno automatico. Alloggiamento sicuro della pinza intermedia grazie al serraggio automatico. Batteria agli ioni di litio 21,6 V, 5,0 Ah, per circa 150 pressature Geberit Mapress acciaio inossidabile Ø 108,0 mm senza dover ricaricare la batteria.



Power-Packs – Pagina 38

### REMS Akku-Press XL 45 kN 22V ACC Basic-Pack Z7

Pressatrice radiale a batteria 45 kN con ritorno automatico per la realizzazione di giunzioni a pressione XL Ø 64–108 mm, Ø 2 1/2–4". Per l'azionamento di anelli a pressare REMS XL. Alloggiamento orientabile del anello a pressare con serraggio automatico. Azionamento elettroidraulico con potente motore a batteria 21,6 V, 380 W, robusto riduttore epicicloidale, pompa a doppio pistone eccentrico e sistema idraulico compatto di alta potenza. Sistema antivibrazione. Interruttore di sicurezza a pressione. Lampada di lavoro a LED. Batteria Li-Ion 21,6 V, 5,0 Ah, caricabatterie veloce 100–240 V, 50–60 Hz, 90 W. Pinza intermedia Z7 XL 45 kN. In valigetta XL-Boxx.  
Cod. art. 579014 R220 € 3.110,-

€ 2.434,-

**REMS Eco-Press – universale fino a Ø 26 mm. Pressatura velocissima e sicura.**

Prodotto tedesco di qualità



solo 1,6 kg

**REMS Eco-Press dispositivo d'azionamento.**

Pressatrice radiale manuale con arresto di fine corsa per la realizzazione di giunzioni a pressione di tubi di plastica e multistrato Ø 10–26 mm, Ø 3/8–1". Per l'azionamento di pinze a pressare REMS. Con bracci tubolari divisibili. In imballaggio trasparente. Cod. art. 574000 R € 207,-

€ **160,-**

**Anelli a pressare REMS per grandi dimensioni fino a Ø 54 mm. Si applica, si pressa. Finito.**

Anelli a pressare (PR-3S) REMS con 3 segmenti mobili su un anello a snodo per pressature impegnative di grandi dimensioni. Pressatura ottimale grazie al movimento condotto radialmente dei segmenti a pressare. Profilo di pressatura M per sistemi pressfitting Geberit Mappress ed altri sistemi adatti.

<b>Anello a pressare REMS M42 (PR-3S)</b>	Cod. art. 572706 R	€ 670,-
<b>Anello a pressare REMS M54 (PR-3S)</b>	Cod. art. 572708 R	€ 670,-
<b>Pinza intermedia Z2</b> (per l'azionamento degli anelli a pressare REMS (PR-3S) 42–54 mm)	Cod. art. 572795 R	€ 147,-
<b>Cassetta metallica</b>	Cod. art. 572810 R	€ 95,20
<b>Set completo di anelli a pressare</b>	Cod. art. 572060 R	€ 1.570,-



Prodotto tedesco di qualità

€ **1.247,-**

Tutte le pinze contrassegnate con \* nel catalogo sono dotate di un ulteriore attacco e sono adatte anche per l'azionamento manuale con la pressatrice radiale manuale REMS Eco-Press, per cui l'immagazzinamento è semplice ed economico.

**Brevetto EP 2 027 971**

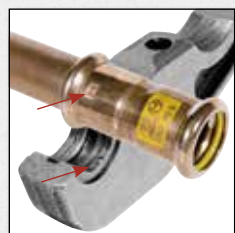
La pinza a pressare REMS Mini ACz, Fz, RFz, RFlz, VMPz con dentatura impedisce la formazione di bave sul manicotto a pressare.



Prodotto tedesco di qualità

Con questo sistema di tracciabilità REMS si adegua alle indicazioni previste nella Normativa EN 1775:2007 relativa all'installazione di sistemi di pressfitting per il gas.

Esempio pinza pressare REMS M: marchio "M" sulla giunzione pressata per la tracciabilità secondo EN 1775:2007



**Pinze a pressare REMS – Per tutti i più comuni sistemi pressfitting.**

Pinze a pressare resistenti di tenace acciaio fucinato e a tempra speciale. I contorni di pressatura delle pinze a pressare REMS sono specifici del sistema e conformi ai contorni di pressatura dei sistemi pressfitting corrispondenti. Si ottiene quindi una pressatura sicura e perfettamente conforme al sistema. Ganasce delle pinze a pressare realizzate e arrotondate in centri di lavorazione CNC con altissima precisione. Quindi tolleranze di produzione notevolmente inferiori a quelle con contorni eseguiti soltanto con pressofusione.

**Tracciabilità secondo EN 1775:2007**

Le pinze / gli anelli a pressare REMS con profilo di pressatura M, V, SA, B, HR e UP riportano una marcatura specifica all'interno del profilo, che imprime sulla giunzione utilizzata il proprio marchio. In questo modo l'installatore può verificare anche dopo la pressatura se per la realizzazione del pressfitting è stata utilizzata la pinza o l'anello a pressare adatti.

**Pinze a pressare REMS / Pinze a pressare Mini M, V fino a 35 mm**

€ **104,90**

**Pinze a pressare REMS / Pinze a pressare REMS Mini F, H, TH, U, UP, VP, G, B fino a 32 mm**

€ **115,90**

**Pinze a pressare REMS / Pinze a pressare REMS Mini BMP 1/4" – 1 1/8" per impianti di refrigerazione e climatizzazione.**

**Pinze a pressare REMS Mini BMP**

Profilo di pressatura	Cod. art.	€
BMP 1/4"	578700	173,00
BMP 3/8"	578702	173,00
BMP 1/2"	578704	173,00
BMP 5/8"	578706	173,00
BMP 3/4"	578708	173,00
BMP 7/8"	578710	173,00
BMP 1"	578712	173,00
BMP 1 1/8"	578714	173,00



Brevetto EP 1 952 948  
Brevetto EP 2 347 862

**Pinze a pressare REMS BMP**

Profilo di pressatura	Cod. art.	€
BMP 1/4"	571700	182,00
BMP 3/8"	571702	182,00
BMP 1/2"	571704	182,00
BMP 5/8"	571706	182,00
BMP 3/4"	571708	182,00
BMP 7/8"	571710	182,00
BMP 1"	571712	182,00
BMP 1 1/8"	571714	182,00

**Novità**

Per tubazioni del refrigerante fino a **48 bar**  
Conex Bänninger  
>B< MaxiPro

**Pinze a pressare Mini REMS Set BMP 1/4" - 3/8" - 1/2" - 5/8"**

In valigetta L-Boxx.

Cod. art. 578090 R € 840,-

€ **583,-**

**Pinze a pressare REMS Set BMP 1/4" - 3/8" - 1/2" - 5/8"**

In valigetta L-Boxx.

Cod. art. 571184 R € 870,-

€ **592,-**

**Pinze a pressare Mini REMS Set BMP 1/4" - 3/8" - 1/2" - 5/8" - 3/4" - 7/8" - 1" - 1 1/8"**

In valigetta L-Boxx.

Cod. art. 578091 R € 1.530,-

€ **971,-**

**Pinze a pressare REMS Set BMP 1/4" - 3/8" - 1/2" - 5/8" - 3/4" - 7/8" - 1" - 1 1/8"**

In valigetta L-Boxx.

Cod. art. 571185 R € 1.600,-

€ **1.017,-**

<sup>1)</sup> Per le condizioni di garanzia e la registrazione per l'estensione della garanzia del produttore a un periodo di 5 anni vedere [www.rems.de/service](http://www.rems.de/service).



## Anelli a pressare REMS 45° (PR-2B) – la soluzione giusta per punti difficilmente raggiungibili.

Ad esempio fori nel muro, tubi scoperti, pozzi

### Brevetto EP 2 774 725

Anello a pressare REMS 45° (PR-2B), con 2 ganasce, per l'applicazione sicura delle ganasce in punti difficili da raggiungere grazie all'inclinazione di 45°.

### REMS anelli a pressare 45° (PR-2B)

Profilo di pressatura	Cod. art.	Profilo di pressatura	Cod. art.
M 12 45° (PR-2B)	574520 R	V 12 45° (PR-2B)	574502 R
M 15 45° (PR-2B)	574522 R	V 14 45° (PR-2B)	574532 R
M 18 45° (PR-2B)	574524 R	VG 14 45° (PR-2B)	574536 R
M 22 45° (PR-2B)	574526 R	V 15 45° (PR-2B)	574504 R
M 28 45° (PR-2B)	574528 R	V 16 45° (PR-2B)	574534 R
M 35 45° (PR-2B)	574530 R	VG 16 45° (PR-2B)	574538 R
F 16 45° (PR-2B)	574550 R	V 18 45° (PR-2B)	574506 R
F 20 45° (PR-2B)	574552 R	V 22 45° (PR-2B)	574508 R
F 26 45° (PR-2B)	574554 R	V 28 45° (PR-2B)	574510 R
F 32 45° (PR-2B)	574556 R	V 35 45° (PR-2B)	574512 R
TH 16 45° (PR-2B)	574558 R		
TH 20 45° (PR-2B)	574560 R		
TH 26 45° (PR-2B)	574562 R		
TH 32 45° (PR-2B)	574564 R		



Prodotto tedesco di qualità



### REMS anelli a pressare 45°(PR-2B)

M, F, TH, V, VG 12 fino a 28 mm

€ **123,-**

### REMS anelli a pressare 45°(PR-2B)

M, F, TH, V, VG 32 fino a 35 mm

€ **134,-**

### Pinza intermedia Mini Z1

per l'azionamento degli anelli a pressare REMS 45° (PR-2B).  
Adatte per REMS Mini-Press 14 V ACC, REMS Mini-Press 22 V ACC,  
REMS Mini-Press S 22 V ACC.  
Cod. art. 578558 RX

€ **139,-**

### Pinza intermedia Z1

per l'azionamento degli anelli a pressare REMS 45° (PR-2B).  
Adatta per tutte le pressatrici radiali REMS (escluso REMS Mini-Press 14 V ACC,  
REMS Mini-Press 22 V ACC, REMS Mini-Press S 22 V ACC).  
Cod. art. 574500 RX

€ **139,-**

### Cassetta metallica

con inserto per pinza intermedia Mini Z1 e pinza intermedia Z1 e 6 anelli a pressare REMS  
V 12 – 35 45° (PR-2B) o M 12 – 35 45° (PR-2B) o F 16 – 32 45° (PR-2B).  
Cod. art. 574516 R

€ **95,<sup>20</sup>**



Prodotto tedesco di qualità

## REMS Ex-Press Cu – fate i manicotti da soli.

Punta esagonale per un'espansione centrale uniforme.  
Manicotto lunghissimo secondo DVGW. Testine espansori  
con imboccatura per calibrare, adatta anche per altre marche.



### REMS Ex-Press Cu Set

Espansore manuale per tubi Ø 8–42 mm, Ø ¾–1½", tubi di rame cotto Ø 8–42 mm,  
Ø ¾–1½", s ≤ 1,5 mm, tubi di alluminio cotto e tubi d'acciaio di precisione cotto Ø 8–42 mm,  
Ø ¾–1½", s ≤ 1,2 mm, tubi d'acciaio inossidabile cotto Ø 8–42 mm, Ø ¾–1½", s ≤ 1 mm.  
Pinza espansore. Testine espansori a scelta per tubi in mm o in pollici.  
In robusta cassetta metallica.  
Cod. art. 150010 R € 475,-

€ **379,-**

**Ad esempio profilo di pressatura M per sistemi pressfitting Geberit Mapress ACCIAIO AL CARBONIO, ACCIAIO INOSSIDABILE, ACCIAIO INOSSIDABILE gas, RAME, RAME gas.**

Pressatura fino a Ø 108 mm in un'unica operazione.



**Anelli a pressare REMS XL (PR-3S) fino a Ø 108 mm**

Anelli a pressare XL (PR-3S) e pinza intermedia Z6 XL o Z7 XL di elevata resistenza in acciaio speciale forgiato ed a tempratura speciale. I profili di pressatura degli anelli a pressare REMS XL (PR-3S) sono specifici del sistema e conformi ai profili di pressatura dei sistemi pressfitting corrispondenti. Si ottiene quindi una pressatura sicura e perfettamente conforme al sistema.

Profilo di pressatura	Cod. art.	€	Azione €
M 66,7 XL (PR-3S) <sup>3)</sup>	579107 R	1.150,00	927,00
M 76,1 XL (PR-3S) <sup>3)</sup>	579101 R	1.150,00	927,00
M 88,9 G XL (PR-3S) <sup>3)</sup>	579110 R	1.340,00	1.059,00
M 108,0 G XL (PR-3S) <sup>3)</sup>	579111 R	1.340,00	1.059,00

**Pinza intermedia Z6 XL**

per l'azionamento degli anelli a pressare REMS XL 64,0–108,0 (PR-3S) con REMS Power-Press XL.  
Cod. art. 579120 R € 368,-

€ **317,-**

**Pinza intermedia Z7 XL 45 kN**

per l'azionamento degli anelli a pressare REMS XL 64,0–108,0 (PR-3S) con REMS Akku-Press XL 45 kN 22V ACC  
Cod. art. 579123 R € 391,-

€ **347,-**

<sup>3)</sup> Per l'azionamento degli anelli a pressare XL (PR-3S) è necessaria la pinza intermedia Z6 XL o Z7 XL.

<sup>7)</sup> Azionamento tramite REMS Power-Press XL, REMS Akku-Press XL 45 kN 22V ACC.

**Pinze a pressare/anelli a pressare REMS VMP ¾ – 2" per i sistemi pressfitting Viega Megapress/Megapress S**

Azionamento con tutte le pressatrici radiali REMS con forza di spinta di 32 kN e con idonee pressatrici radiali di altre marche. Non per impianti del gas.

Prodotto tedesco di qualità



Profilo di pressatura	Cod. art.	€
VMP ¾" (OD 17,2 mm)	571740	212,00
VMP ½" (OD 21,3 mm)	571762	212,00
VMPz ¾" (OD 26,9 mm)	571764	212,00
VMPz 1" (OD 33,7 mm)	571767	212,00
VMPz 1¼" (S) (OD 42,4 mm)	572413	700,00
VMPz 1½" (PR-3B) <sup>1)</sup> (OD 48,3 mm)	572844 R	472,00
VMPz 2" (PR-3B) <sup>1)</sup> (OD 60,3 mm)	572845 R	472,00

**Pinza intermedia Z5**

per l'azionamento degli anelli a pressare REMS VMPz 1½–2" (PR-3B)  
Cod. art. 572802 RX

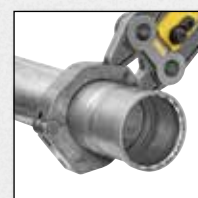
€ **318,-**

<sup>1)</sup> Per l'azionamento degli anelli a pressare (PR-3B) è necessaria la pinza intermedia Z5.

**Anelli a pressare REMS VMP 2½ – 4" per il sistema pressfitting Viega Megapress S XL**

Azionamento con REMS Akku-Press XL 45 kN 22V ACC con forza di spinta di 45 kN. È necessaria una pinza intermedia Z7 XL 45 kN. Non per impianti del gas.

Prodotto tedesco di qualità



Anello a pressare VMPz con dentatura  
Brevetto EP 2 027 971



Profilo di pressatura	Cod. art.	€
VMPz 2½" XL (PR-3B) (OD 76,1 mm)	579112 R	600,00
VMPz 3" XL (PR-3B) (OD 88,9 mm)	579113 R	600,00
VMPz 4" XL (PR-3B) (OD 114,3 mm)	579114 R	640,00

**Pinza intermedia Z7 XL 45 kN**

per l'azionamento degli anelli a pressare REMS VMPz 2½–4" XL (PR-3B)  
Cod. art. 579123 R

€ **391,-**

REHAU, TECE ...

Ad esempio aquatherm, General Fittings, IVT, REHAU, REVEL, Seppelfricke, TECE, TIEMME, Würth

solo 3,0 kg

**← ACC →**  
Automatic Circuit Control

Con ritorno automatico e indicatore di carica

Prodotto tedesco di qualità

**REMS 22V**  
LI-ION TECHNOLOGY  
1,5Ah | 2,5Ah | 5,0Ah | 9,0Ah

Power-Packs – Pagina 38



Luce LED



**Con ritorno automatico. Distribuzione ottimale del peso per l'uso ad una mano sola.**

Dispositivo di pressatura girevole. Batteria agli ioni di litio 21,6 V, 1,5 Ah per circa 300 pressature REHAU RAUTITAN PX Ø 16 mm senza dover ricaricare la batteria.

**REMS Ax-Press 25 22V ACC Basic-Pack**

Pressatrice assiale a batteria 20 kN per la realizzazione di giunzioni con boccole a pressare per tubi Ø 12–40 mm. Corsa di 40 mm, per pressare giunzioni con boccola a pressare con distanza a ≤ 82 mm. Azionamento elettroidraulico con potente motore a batteria 21,6 V, 380 W, ingranaggio epicicloidale, con robusto ingranaggio epicicloidale, pompa a pistone eccentrico e sistema idraulico compatto ad alte prestazioni, interruttore di sicurezza a pressione, alloggiamento girevole della testina a pressare. Lampada di lavoro a LED. Batteria Li-Ion 21,6 V, 1,5 Ah, caricabatteria veloce 220–240V, 50–60Hz, 70W. Senza testine a pressare. In robusta cassetta metallica.  
Cod. art. 573022 R220 € 1.420,-



Acquistando una Basic-Pack in omaggio 3 set di testine a pressare a scelta. Per voi un ulteriore risparmio per un valore da € 318,- a € 477,-.

Cod. art. 573X03 R220 € **1.199,-**

<sup>1)</sup> Per le condizioni di garanzia e la registrazione per l'estensione della garanzia del produttore a un periodo di 5 anni vedere [www.rems.de/service](http://www.rems.de/service).



## Alimentatore di tensione Li-Ion 230 V per funzionamento a cavo anziché batteria Li-Ion 14,4 V



**Alimentatore di tensione Li-Ion 230 V**  
per funzionamento a cavo anziché batteria Li-Ion 14,4 V  
Cod. art. 571565 R220 € 346,-

€ **264,-**

## Un sistema di batteria per tutti gli utensili a 22 V!

Batteria agli ioni di litio di grande amperaggio, 21,6 V, capacità di 1,5, 2,5, 5,0 o 9,0 Ah, per una lunga autonomia.

50% di energia in più.\*

Potente e leggera.

Indicatore dello stato di carica con LED a colori.

Assenza di effetto memoria per la massima potenza della batteria.

Temperatura di utilizzo tra -10 e +60°C.

Caricabatteria veloce.



**REMS Power-Pack 22 V, 1,5 Ah / 230 V, 90 W**  
2 batterie Li-Ion 21,6 V, 1,5 Ah, caricabatterie veloce  
100-240 V, 50-60 Hz, 90 W  
Cod. art. 571589 R220 € 630,-

€ **289,-**



**REMS Power-Pack 22 V, 2,5 Ah / 230 V, 90 W**  
2 batterie Li-Ion 21,6 V, 2,5 Ah, caricabatterie veloce  
100-240 V, 50-60 Hz, 90 W  
Cod. art. 571590 R220 € 690,-

€ **319,-**



**REMS Power-Pack 22 V, 5,0 Ah / 230 V, 90 W**  
2 batterie Li-Ion 21,6 V, 5,0 Ah, caricabatterie veloce  
100-240 V, 50-60 Hz, 90 W  
Cod. art. 571591 R220 € 900,-

€ **413,-**



**REMS Power-Pack 22 V, 9,0 Ah / 230 V, 90 W**  
2 batterie Li-Ion 21,6 V, 9,0 Ah, caricabatterie veloce  
100-240 V, 50-60 Hz, 90 W  
Cod. art. 571592 R220 € 1.050,-

€ **515,-**

Caricabatterie veloce da 290 W per tempi di ricarica più brevi:



**REMS Power-Pack 22 V, 5,0 Ah / 230 V, 290 W**  
2 batterie Li-Ion 21,6 V, 5,0 Ah, caricabatterie veloce  
100-240 V, 50-60 Hz, 290 W  
Cod. art. 571593 R220 € 1.230,-

€ **575,-**



**REMS Power-Pack 22 V, 9,0 Ah / 230 V, 290 W**  
2 batterie Li-Ion 21,6 V, 9,0 Ah, caricabatterie veloce  
100-240 V, 50-60 Hz, 290 W  
Cod. art. 571594 R220 € 1.390,-

€ **679,-**

\*Batteria agli ioni di litio 21,6 V rispetto alla batteria agli ioni di litio 14,4 V.



**REMS Lumen – illuminazione elettrica.**  
**Ad alta luminosità. Maneggevole, leggero.**  
**Orientabile su qualsiasi angolo.**



**Novità**

**REMS Lumen 5000**

Faro elettrico da cantiere ad alta luminosità. 230V, 50–60Hz. Flusso luminoso  $\leq$  5.000, Potenza  $\leq$  W 50. Cavo di collegamento 5 m. In scatola di cartone.  
 Cod. art. 175220 R220 € 79,60

€ **58,90**



**Novità**

**REMS Lumen 7000**

Faro elettrico da cantiere ad alta luminosità. 230V, 50–60Hz. Flusso luminoso  $\leq$  7.000, Potenza  $\leq$  W 70. Cavo di collegamento 5 m. In scatola di cartone.  
 Cod. art. 175221 R220 € 95,80

€ **69,90**

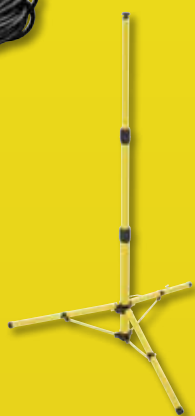


**Novità**

**REMS Lumen 10000**

Faro elettrico da cantiere ad alta luminosità. 230V, 50–60Hz. Flusso luminoso livello di luminosità 1  $\leq$  5.000, Potenza  $\leq$  W 50. Flusso luminoso livello di luminosità 2  $\leq$  10.000, Potenza  $\leq$  W 100. Cavo di collegamento 5 m. In scatola di cartone.  
 Cod. art. 175222 R220 € 123,-

€ **89,90**



**Cavalletto telescopico REMS 3B**

altezza regolabile, ripiegabile  
 Cod. art. 175230 R

€ **28,90**

**REMS Lumen 2800 22 V – illumina ovunque.**  
**Ad alta luminosità. Portatile, maneggevole,**  
**leggero. Per l'azionamento a batteria o a cor-**  
**rente. Orientabile su qualsiasi angolo.**

**REMS 22V**  
 LI-ION TECHNOLOGY  
 1,5Ah 2,5Ah 5,0Ah 9,0Ah

Power-Packs – Pagina 38



Articolo	Ore di funzionamento h		
	Livello 1	Livello 2	Livello 3
Batteria Li-Ion 21,6V, 1,5Ah	3,3	1,4	1,0
Batteria Li-Ion 21,6V, 2,5Ah	5,4	2,4	1,6
Batteria Li-Ion 21,6V, 5,0Ah	10,9	4,8	3,2
Batteria Li-Ion 21,6V, 9,0Ah	19,6	8,6	5,7

**Novità**

**REMS Lumen 2800 22 V Set Power-Edition.**

Faro da cantiere a batteria ad alta luminosità. Per l'azionamento a batteria o a corrente. Flusso luminoso  $\leq$  2800 lm. Tensione di alimentazione 220–240V, 50–60Hz, 138W. Senza batteria, senza caricabatterie veloce. In scatola di cartone.  
 Cod. art. 175210 R220 € 142,-

€ **106,-**

**REMS Lumen 2800 22 V Set**

Faro da cantiere a batteria ad alta luminosità. Per l'azionamento a batteria o a corrente. Flusso luminoso  $\leq$  2800 lm. Batteria Li-Ion 21,6 V, 1,5 Ah, caricabatterie veloce 220–240 V, 50–60Hz, 70W. Tensione di alimentazione 220–240V, 50–60Hz, 138W. In scatola di cartone.

Cod. art. 175211 R220 € 427,-

€ **314,-**

**Cavalletto telescopico REMS 3B**

altezza regolabile, ripiegabile  
 Cod. art. 175230 R

€ **28,90**



## REMS Pull – per aspirare materiali asciutti e bagnati.

Alta e costante potenza di aspirazione grazie alla continua pulizia automatica del filtro. Certificato per raccogliere polveri nocive secondo EN 60335-2-69<sup>1)</sup>.

### REMS Pull

Aspiratore elettrico di materiale asciutto e bagnato per uso industriale. Per aspirare polveri, sporco e liquidi. Ideale per la depolverazione durante lavori di fenditura, taglio, foratura, carotaggio e levigatura. Motore bypass 230 V, 50-60 Hz, 1200 W. Interruttore On/Off ed interruttore per la pulizia automatica del filtro con LED verde integrato. Interruttore della potenza di aspirazione per la regolazione in continuo della portata d'aria  $\leq 74$  l/s. Limitazione del livello con spegnimento automatico. Pulizia automatica del filtro. Presa per elettrotensili fino a 2200 W, con accensione/spegnimento elettronico automatico. Grande capacità del recipiente 35 l, capacità per liquidi 19 l. Carrellato, 2 ruote e ruota sterzabile con o senza arresto. Cavo di alimentazione 7,5 m. 1 sacchetto filtrante di carta, 1 filtro a pieghe di carta. 2 tubi di aspirazione in metallo, ognuno 0,5 m, impugnatura, tubo flessibile di aspirazione 2,5 m, prolunga del tubo flessibile di aspirazione 2,5 m. Bocchetta di aspirazione 300 mm per materiale asciutto/bagnato con rotelle, spazzole, inserti in gomma. Bocchetta di aspirazione per giunti e fessure. Adattatore tubo flessibile di aspirazione/elettrotensile. Fissaggi integrati per cavo di collegamento, tubo flessibile di aspirazione ed accessori. In scatola.



### REMS Pull L Set

Certificato come aspirapolvere e depolveratore per polveri nocive di classe L<sup>1)</sup>. Valore limite di esposizione/della concentrazione di polveri sul posto di lavoro  $> 1$  mg/m<sup>3</sup>, grado di permeabilità  $\leq 1$  %.

Cod. art. 185500 R220 € 720,-

€ 602,-

### REMS Pull L Set W

REMS Pull L Set W – ideale per aspirare il fango prodotto durante il carotaggio con i supporti REMS. REMS Pull L Set con filtro piatto pieghettato resistente all'acqua PES e dispositivo di aspirazione dell'acqua.

Cod. art. 185503 R220 € 1.180,-

€ 977,-



### REMS Pull M Set

Certificato come aspirapolvere e depolveratore per polveri nocive di classe M<sup>1)</sup>. Valore limite di esposizione sul posto di lavoro  $> 0,1$  mg/m<sup>3</sup>, grado di permeabilità  $\leq 0,1$  %. Con sistema antistatico. Controllo elettronico della portata volumetrica, selettore diametro del tubo flessibile di aspirazione, tappo di chiusura per il bocchettone del tubo flessibile di aspirazione. REMS Pull M con sistema antistatico: la carica elettrostatica viene scaricata alla parte superiore dell'aspiratore tramite i tubi di aspirazione in metallo, l'impugnatura E, il tubo di aspirazione flessibile E, la prolunga del tubo flessibile E e il raccordo del tubo flessibile che sono dei conduttori elettrici.

Cod. art. 185501 R220 € 1.050,-

€ 819,-

### REMS Pull M Set D

REMS Pull M Set D – ideale per aspirare le polveri nocive durante il carotaggio a secco con REMS Picus S1, Picus SR, Picus S3 e a. REMS Pull M Set con dispositivo per l'aspirazione delle polveri.

Cod. art. 185504 R220 € 1.220,-

€ 953,-



Nella lavorazione di materiale edile di origine minerale, ad es. cemento, calcestruzzo, muratura, pavimenti continui viene prodotta una grande quantità di polvere minerale, contenente quarzo, nociva per la salute (polvere fine di quarzo). L'inhalazione delle polveri fini di quarzo nuoce alla salute. La normativa EN 60335-2-69 prevede che per l'aspirazione di polveri nocive per la salute in ambienti di lavoro o esposizioni > 0,1 mg/m<sup>3</sup> venga utilizzato un aspiratore di sicurezza per polveri della classe M<sup>1)</sup>. REMS Pull M, aspiratore di materiale asciutto e bagnato, certificato per l'aspirazione di polveri nocive di classe M, è descritto nella pagina a sinistra.

## REMS Krokodil – scanalare anziché scalpellare.

Superficie di lavoro che appoggia completamente durante l'intera operazione di scanalatura/taglio per l'affondamento guidato dei dischi diamantati, lavoro sicuro e senza polvere ed avanzamento facile ed uniforme.



### Speed-Regulation (Brevetto EP 2 085 191)

L'elettronica di regolazione a tachimetro del numero di giri mantiene costante il numero di giri anche sotto carico.



REMS Krokodil 180 SR



REMS Krokodil 125 + REMS Pull M



Prodotto tedesco di qualità



2 Disco diamantato universale REMS LS H-P Ø 180 mm



2 Disco diamantato universale REMS LS-Turbo Ø 125 mm

### REMS Krokodil 180 SR Basic-Pack

Scanalatrice e troncatrice elettrica a disco diamantato con Speed Regulation. Per scanalare e tagliare, ad esempio calcestruzzo, cemento armato, muri di ogni tipo, pietra naturale, intonaco di ogni tipo. Profondità di taglio ≤ 61 mm, regolabile. Larghezza del taglio ≤ 62 mm, regolabile a 3, 6, 10, 20 mm tramite appositi dischi distanziatori. Elettrotensile con albero motore Ø 22,2 mm, per 1, 2 o 3 dischi diamantati secondo EN 13236, ≤ Ø 180 mm, con riduttore esente da manutenzione, motore universale 230 V, 50-60 Hz, 2000 W. Elettronica multifunzionale con avviamento graduale, limitazione automatica del numero di giri a vuoto, protezione contro il sovraccarico, protezione contro il surriscaldamento. Cavo di alimentazione 5,7 m. Protezione dal riavviamento in caso di black-out di rete. Numero di giri sotto carico 3300 min<sup>-1</sup>. Bocchettone di aspirazione per collegare un aspirapolvere/depolveratore (ad esempio REMS Pull M). Chiave SW 13. In robusta cassetta metallica.

Cod. art. 185011 R220 € 1.180,-

### REMS Krokodil 125 Basic-Pack

Scanalatrice elettrica per muri a disco diamantato per tracciare e tagliare, ad esempio, calcestruzzo, cemento armato, muri di ogni tipo, pietra naturale, intonaco di ogni tipo, profondità di taglio ≤ 38 mm, regolabile. Larghezza del taglio ≤ 43 mm, regolabile a 3, 6, 10, 20 mm tramite appositi dischi distanziatori. Elettrotensile con albero motore Ø 22,2 mm, per 1 o 2 dischi diamantati secondo EN 13236, ≤ Ø 125 mm, con riduttore esente da manutenzione con giunto a frizione di sicurezza, motore universale 230 V, 50-60 Hz, 1850 W. Elettronica multifunzionale con avviamento graduale, limitazione automatica del numero di giri a vuoto, protezione contro il sovraccarico. Cavo di alimentazione 2,3 m. Interruttore di sicurezza con blocco di riaccensione. Numero di giri sotto carico 5000 min<sup>-1</sup>. Bocchettone di aspirazione per collegare un aspirapolvere/depolveratore (ad esempio REMS Pull M). Chiave SW 13. In robusta cassetta metallica.

Cod. art. 185010 R220 € 940,-

Cod. art. 185X03 R220 € **992,-**



**Disco diamantato universale REMS LS-Turbo Ø 180 mm**  
Saldatura laser, resistente alle alte temperature, per tagli rapidi e tagli di materiali duri, con corpo base in metallo secondo EN 13236  
Cod. art. 185026 R

€ 52,<sup>50</sup>

**Disco diamantato universale REMS LS H-P Ø 180 mm**  
High Performance, saldatura laser, resistente alle alte temperature, per tagli veloci e tagli di materiali particolarmente duri, con corpo base in metallo secondo EN 13236.  
Cod. art. 185027 R

€ 84,-

Cod. art. 185X02 R220 € **710,-**



**Disco diamantato universale REMS LS-Turbo Ø 125 mm**  
Saldatura laser, resistente alle alte temperature, per tagli rapidi e tagli di materiali duri, con corpo base in metallo secondo EN 13236  
Cod. art. 185021 R

€ 29,<sup>40</sup>

**Disco diamantato universale REMS LS H-P Ø 125 mm**  
High Performance, saldatura laser, resistente alle alte temperature, per tagli veloci e tagli di materiali particolarmente duri, con corpo base in metallo secondo EN 13236.  
Cod. art. 185022 R

€ 63,-

<sup>1)</sup> Osservare le disposizioni nazionali sulla raccolta e lo smaltimento di polveri nocive.

## Un sistema – 4 applicazioni!

Ideale per l'installatore.

### Speed-Regulation (Brevetto EP 2 085 191)

L'elettronica di regolazione a tachimetro del numero di giri mantiene costante il numero di giri anche sotto carico.



Prodotto tedesco di qualità

### REMS Picus SR Basic-Pack

Carotatrice elettrica per carotaggio diamantato con Speed Regulation. Per carotaggi in calcestruzzo, cemento armato fino a  $\leq \varnothing 162$  (200) mm, muratura ed altri materiali fino a  $\leq \varnothing 250$  mm. Per carotaggi a secco e ad umido, a mano o con supporto. Elettrotensile con filettatura di attacco della corona UNC 1¼ esterna, G ½ interna, riduttore a 2 velocità esente da manutenzione con giunto a frizione di sicurezza, motore universale 230 V, 50–60 Hz, 2200 W. Regolazione elettronica continua del numero di giri da 200 min<sup>-1</sup> a 500 min<sup>-1</sup> (velocità 1) o da 500 min<sup>-1</sup> a 1200 min<sup>-1</sup> (velocità 2), protezione contro il surriscaldamento. Elettronica multifunzionale con avviamento graduale, limitazione automatica del numero di giri a vuoto, protezione contro il sovraccarico e contro il blocco. Interruttore a pressione con arresto. Interruttore differenziale di sicurezza (PRCD). Impugnatura ausiliaria. Set di distanziatori. Chiave a forcella semplice da 32. In robusta cassetta metallica. Senza corone diamantate.

Cod. art. 183010 R220 € 1.640,-

€ 1.293,-

### REMS Picus SR Set Titan

Come cod. art. 183010, ma con Supporto REMS Titan compreso di set di fissaggio per muratura e cemento armato. Senza corone diamantate.

Cod. art. 183022 R220 € 2.920,-

€ 2.199,-

... adesso con supporto REMS Titan – per le massime esigenze. Per il carotaggio fino a  $\varnothing 300$  mm.

### REMS Picus S2/3,5 – per carotaggi in cemento armato ecc. fino a $\varnothing 300$ mm.



### REMS Picus S2/3,5 Set Titan

Carotatrice elettrica per corone diamantate, per carotaggi in calcestruzzo, cemento armato, muri di ogni tipo, pietra naturale, asfalto, intonaco di ogni tipo,  $\varnothing 40$ –300 mm. Per carotaggi a secco o ad umido con il supporto. Elettrotensile con filettatura di attacco della corona UNC 1¼ esterna, riduttore a 2 velocità esente da manutenzione con giunto a frizione di sicurezza, motore universale 230 V, 50–60 Hz, 3420 W. Elettronica multifunzionale con avviamento graduale, limitazione automatica del numero di giri a vuoto, protezione contro il sovraccarico e contro il blocco. Interruttore a bilico. Interruttore differenziale di sicurezza (PRCD). Numero di giri mandrino portapunta sotto carico 320 min<sup>-1</sup>, 760 min<sup>-1</sup>. Dispositivo di alimentazione dell'acqua con valvola regolabile e attacco rapido con acquastop e collegamento del tubo da ½". Anello di rame. Chiave a forcella semplice da 32. Supporto REMS Titan compreso di set di fissaggio per muratura e cemento armato. Senza corone diamantate. In scatola.

Cod. art. 180030 R220 € 4.970,-

€ 3.632,-

### REMS Picus S1 l'alternativa più conveniente



### ... adesso con supporto REMS Simplex 2

Supporto robusto e maneggevole per carotaggi fino a  $\varnothing 200$  mm. Colonna di tubolari di acciaio di precisione a sezione quadrata resistenti a flessione ed a torsione  $\varnothing 50$  mm, solidificato a freddo, tolleranze estremamente basse, per la guida a basse vibrazioni del carrello di avanzamento.

### REMS Picus S1 Basic-Pack

Carotatrice diamantata elettrica per carotaggi in calcestruzzo, cemento armato fino a  $\leq \varnothing 102$  (132) mm, muratura e altri materiali fino a  $\leq \varnothing 162$  mm. Per carotaggi a secco e ad umido, a mano o con supporto. Macchina motore con filettatura di attacco corona UNC 1¼ esterna, G ½ interna, ingranaggio esente da manutenzione con giunto a frizione di sicurezza, motore universale 230 V, 50–60 Hz, 1850 W. Elettronica multifunzionale con avviamento graduale, limitazione automatica del numero di giri a vuoto, protezione contro il sovraccarico e contro il blocco. Interruttore a pressione con arresto. Interruttore differenziale di sicurezza (PRCD). Numero di giri mandrino portapunta sotto carico 580 min<sup>-1</sup>. Dispositivo di alimentazione dell'acqua, con valvola di chiusura regolabile e con innesto rapido con acquastop per tubo d'acqua ½". Impugnatura ausiliaria. Punta di carotaggio G ½ UDKB con punta  $\varnothing 8$  mm, chiave esagonale da 3. Chiave a forcella semplice da 32. In robusta cassetta metallica.

Cod. art. 180010 R220 € 1.530,-

€ 1.017,-

### REMS Picus S1 Set Simplex 2

Come cod. art. 180010, ma con supporto REMS Simplex 2 con kit di fissaggio per muratura e calcestruzzo. Senza corone diamantate.

Cod. art. 180032 R220 € 2.490,-

€ 1.666,-



Lo Starter-Set con il prezzo piccolo.  
Ideale per l'installatore.

**-40 %**

**REMS UDKB Set 62-102-125**

Ø 62, 102, 125 mm  
Cod. art. 181103 R € 590,-

**€ 354,-**

**REMS UDKB LS Set 62-102-125**

Ø 62, 102, 125 mm  
Cod. art. 181113 R € 650,-

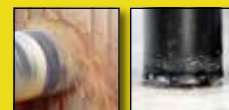
**€ 390,-**

**Corone diamantate universali REMS**

Brasatura ad induzione in impianti completamente automatici per un'alta e costante qualità della brasatura. I tubi di carotaggio con segmenti diamantati brasati sono riattrezzabili mediante una semplice brasatura forte.

Per l'uso universale con molti materiali, per il carotaggio a secco e ad umido, manuale o su supporto. Filettatura di attacco a norma UNC 1¼ interna. Profondità di carotaggio 420 mm. Segmenti diamantati con geometria cuneiforme ("a tetto") per un inizio del carotaggio facile e senza vibrazioni. Segmenti diamantati pregiati con alto contenuto di diamanti e lega speciale per una potenza eccellente e lunga durata. Ideale per l'utilizzo universale in cemento armato e muratura.

Azionamento mediante tutti gli elettroutensili REMS Picus ed elettroutensili adatti di altre marche con filettatura di attacco UNC 1¼ esterna.



**-30 %**

**Brasatura ad induzione!  
Riattrezzabile!**



Ø × profondità × attacco		Cod. art.	€	Azione €
UDKB 32 × 420 × UNC 1¼	4	181010 R	131,00	92,00
UDKB 42 × 420 × UNC 1¼	4	181015 R	121,00	85,00
UDKB 52 × 420 × UNC 1¼	5	181020 R	130,00	91,00
UDKB 62 × 420 × UNC 1¼	6	181025 R	141,00	99,00
UDKB 72 × 420 × UNC 1¼	7	181030 R	159,00	112,00
UDKB 82 × 420 × UNC 1¼	7	181035 R	173,00	121,00
UDKB 92 × 420 × UNC 1¼	8	181040 R	195,00	136,00
UDKB 102 × 420 × UNC 1¼	8	181045 R	199,00	140,00
UDKB 112 × 420 × UNC 1¼	9	181050 R	210,00	148,00
UDKB 122 × 420 × UNC 1¼	10	181055 R	238,00	167,00
UDKB 125 × 420 × UNC 1¼	10	181057 R	250,00	176,00
UDKB 127 × 420 × UNC 1¼	10	181059 R	252,00	177,00
UDKB 132 × 420 × UNC 1¼	11	181060 R	252,00	177,00
UDKB 152 × 420 × UNC 1¼	12	181065 R	295,00	207,00
UDKB 162 × 420 × UNC 1¼	12	181070 R	312,00	219,00
UDKB 182 × 420 × UNC 1¼	12	181075 R	346,00	242,00
UDKB 200 × 420 × UNC 1¼	12	181080 R	366,00	256,00
UDKB 225 × 420 × UNC 1¼	13	181085 R	445,00	312,00
UDKB 250 × 420 × UNC 1¼	14	181090 R	457,00	321,00
UDKB 300 × 420 × UNC 1¼	22	181095 R	600,00	425,00

**Corone diamantate universali REMS LS (LASER)**

Saldatura laser in impianti completamente automatici per un'alta e costante qualità della saldatura. Resistente alle alte temperature - assenza di dissaldatura dei segmenti per surriscaldamento anche in condizioni di sollecitazioni termiche estreme.

Per l'uso universale con molti materiali, per il carotaggio a secco e ad umido, manuale o su supporto. Filettatura di attacco a norma UNC 1¼ interna. Profondità di carotaggio 420 mm. Segmenti diamantati con geometria cuneiforme ("a tetto") per un inizio del carotaggio facile e senza vibrazioni. Segmenti diamantati pregiati con alto contenuto di diamanti e lega speciale per una potenza eccellente e lunga durata. Ideale per l'utilizzo universale in cemento armato e muratura.

Azionamento mediante tutti gli elettroutensili REMS Picus ed elettroutensili adatti di altre marche con filettatura di attacco UNC 1¼ esterna.



**-30 %**

**Saldatura laser!  
Resistente alle alte temperature!**



Ø × profondità × attacco		Cod. art.	€	Azione €
UDKB LS 32 × 420 × UNC 1¼	1	181410 R	144,00	101,00
UDKB LS 42 × 420 × UNC 1¼	4	181415 R	134,00	94,00
UDKB LS 52 × 420 × UNC 1¼	5	181420 R	143,00	101,00
UDKB LS 62 × 420 × UNC 1¼	6	181425 R	156,00	110,00
UDKB LS 72 × 420 × UNC 1¼	6	181430 R	176,00	124,00
UDKB LS 82 × 420 × UNC 1¼	7	181435 R	190,00	134,00
UDKB LS 92 × 420 × UNC 1¼	8	181440 R	215,00	151,00
UDKB LS 102 × 420 × UNC 1¼	9	181445 R	219,00	154,00
UDKB LS 112 × 420 × UNC 1¼	9	181450 R	231,00	162,00
UDKB LS 122 × 420 × UNC 1¼	10	181455 R	262,00	184,00
UDKB LS 125 × 420 × UNC 1¼	10	181457 R	276,00	193,00
UDKB LS 127 × 420 × UNC 1¼	10	181459 R	278,00	195,00
UDKB LS 132 × 420 × UNC 1¼	10	181460 R	278,00	195,00
UDKB LS 152 × 420 × UNC 1¼	11	181465 R	326,00	228,00
UDKB LS 162 × 420 × UNC 1¼	12	181470 R	344,00	241,00
UDKB LS 182 × 420 × UNC 1¼	13	181475 R	415,00	291,00
UDKB LS 200 × 420 × UNC 1¼	14	181480 R	439,00	308,00



**REMS Picus DP – carotaggio senz'acqua con tecnologia a micro-impulsi. Lavoro pulito, facile e veloce, ad esempio 200 mm in cemento armato Ø 62 mm in soli 5 minuti.**

In combinazione con l'aspiratore REMS Pull M (vedere pagina 40) è ideale per la realizzazione di carotaggi in ambienti già finiti, ad esempio in edifici residenziali, adibiti ad uffici o industriali.

#### REMS Picus DP Basic-Pack

Carotatrice diamantata elettrica con tecnologia a micro-impulsi per carotaggi senz'acqua in calcestruzzo, cemento armato  $\leq \varnothing 162$  (202)mm, muratura e altri materiali  $\leq \varnothing 202$  mm, a mano o con supporto. Macchina motore con filettatura di attacco corona UNC 1¼ esterna, G ½ interna, ingranaggio esente da manutenzione con giunto a frizione di sicurezza, motore universale 230 V, 50–60 Hz, 2200 W, sistema di aspirazione della polvere integrato. Elettronica multifunzionale con avviamento graduale, limitazione automatica del numero di giri a vuoto, protezione contro il sovraccarico e contro il blocco. Interruttore a pressione con arresto. Numero di giri mandrino portapunta sotto carico 880 min<sup>-1</sup>. Impugnatura ausiliaria. Punta di centraggio G ½ TDKB con punta Ø 8 mm, chiave esagonale da 3. Chiave a forcina semplice da 32. In robusta cassetta metallica.  
Cod. art. 180016 R220 € 2.540,-

€ **1.832,-**

#### REMS Picus DP Set Simplex 2

REMS Picus SR Basic-Pack con colonna REMS Simplex 2, utensili e kit di fissaggio per muratura e calcestruzzo.  
Cod. art. 180033 R220 € 3.500,-

€ **2.521,-**

#### REMS Picus DP Set Titan

REMS Picus SR Basic-Pack con colonna REMS Titan, utensili e kit di fissaggio per muratura e calcestruzzo.  
Cod. art. 180035 R220 € 4.040,-

€ **2.913,-**



REMS Titan  
Rotazione infinita fino a 45°

### Corone diamantate universali REMS LS (LASER)

Ideale per il carotaggio a secco con carotatrici con tecnologia a micro-impulsi. Utilizzo universale, per molti materiali. Ideale per l'installatore. Per l'uso universale con molti materiali, manuale o su supporto. Filettatura di attacco a norma UNC 1¼ interna. Profondità di carotaggio 320 mm. Segmenti diamantati pregiati con alto contenuto di diamanti e lega speciale per una potenza eccellente e lunga durata. Ideale per l'utilizzo universale in cemento armato e muratura. Segmenti diamantati con diamanti posizionati nel legante per un inizio del carotaggio facile e senza vibrazioni. Saldatura laser in impianti completamente automatici per un'alta e costante qualità della saldatura. Resistente alle alte temperature – assenza di dissaldatura dei segmenti per surriscaldamento anche in condizioni di sollecitazioni termiche estreme. Anello in rame per rimuovere facilmente la corona diamantata, come accessorio. Azionamento mediante la macchina motore REMS Picus DP e idonee macchine motore di altre marche con filettatura di attacco UNC 1¼ esterna.

**- 30 %**



**Saldatura laser!  
Resistente alle alte temperature!**



Ø × profondità × attacco		Cod. art.	€	Azione €
TDKB LS 32 × 320 × UNC 1¼	3	181500 R	156,00	110,00
TDKB LS 42 × 320 × UNC 1¼	4	181502 R	156,00	110,00
TDKB LS 52 × 320 × UNC 1¼	5	181504 R	156,00	110,00
TDKB LS 62 × 320 × UNC 1¼	5	181506 R	168,00	118,00
TDKB LS 72 × 320 × UNC 1¼	6	181508 R	192,00	134,00
TDKB LS 82 × 320 × UNC 1¼	6	181510 R	207,00	146,00
TDKB LS 92 × 320 × UNC 1¼	6	181512 R	234,00	164,00
TDKB LS 102 × 320 × UNC 1¼	7	181514 R	239,00	167,00
TDKB LS 112 × 320 × UNC 1¼	7	181516 R	252,00	177,00
TDKB LS 122 × 320 × UNC 1¼	8	181532 R	290,00	204,00
TDKB LS 127 × 320 × UNC 1¼	8	181518 R	301,00	211,00
TDKB LS 132 × 320 × UNC 1¼	8	181520 R	298,00	209,00
TDKB LS 142 × 320 × UNC 1¼	8	181522 R	319,00	223,00
TDKB LS 152 × 320 × UNC 1¼	8	181524 R	355,00	249,00
TDKB LS 162 × 320 × UNC 1¼	9	181526 R	376,00	264,00
TDKB LS 182 × 320 × UNC 1¼	9	181528 R	415,00	291,00
TDKB LS 202 × 320 × UNC 1¼	10	181530 R	439,00	308,00

Vendita solo attraverso i rivenditori specializzati.



**REMS S.r.l.**  
Via Sirtori, 13/D  
I - 20017 Passirana di Rho (Milano)  
Telefono +39 02 9 30 21 11  
Telefax +39 02 9 31 02 45  
ITA@rems.de · www.rems.de

**R** www.rems.de @remstools

4 039976 260930

